

# ЗАГОРОДНАЯ БАЗА В ВАСКЕЛОВО



# Историческая справка

- Решением Исполкома Всеволожского Райсовета депутатов трудящихся от 18 октября 1955 года земельный участок в Васкелово передан от Ленинградского областного Совета физкультурно-спортивного общества «Динамо» 1-му ЛМИ имени академика И.П.Павлова для использования под строительство оздоровительных учреждений и научно-экспериментального питомника ЖИВОТНЫХ

# Историческая справка

- В 1964 году Н.А.Лебедев начал строительство загородной спортивно-оздоровительной базы, расположенной на территории 16,5 га в 50 км от Санкт-Петербурга на полуострове Зеленый мыс Лемболовского озера около поселка Васкелово
- Постановлением муниципального образования Всеволожского района Ленинградской области №5083 от 27.12.2003г. земельный участок в Васкелово предоставлен в постоянное (бессрочное) пользование СПбГМУ имени акад. И.П.Павлова для эксплуатации учебно-оздоровительного комплекса по адресу: Лен.область, Всеволожский р-он, дер. Васкелово

Г Е Р Б  
МУНИЦИПАЛЬНОЕ ОБРАЗОВАНИЕ  
ВСЕВОЛОЖСКИЙ РАЙОН ЛЕНИНГРАДСКОЙ ОБЛАСТИ

АДМИНИСТРАЦИЯ

ПО С Т А Н О В Л Е Н И Е

27.12.2003

№ 5083

г. Всеволожск

О предоставлении земельного участка в постоянное (бессрочное) пользование Государственному образовательному учреждению Санкт-Петербургскому государственному медицинскому университету имени академика И.П.Павлова Министерства здравоохранения Российской Федерации для эксплуатации учебно-оздоровительного комплекса по адресу: Ленинградская область, Всеволожский район, дер. Васкелово

Рассмотрев заявление Государственного образовательного учреждения Санкт-Петербургского государственного медицинского университета имени академика И.П.Павлова, Министерства здравоохранения Российской Федерации, зарегистрированного по адресу: 197089, Санкт-Петербург, ул. Льва Толстого, д. 6/8, в соответствии со статьей 35 и статьей 36 п.1 и п. 7 Земельного Кодекса Российской Федерации от 25.10.2001 № 136-ФЗ и Постановлением Правительства Российской Федерации от 07.08.2002 № 576 "О порядке распоряжения земельными участками, находящимися в государственной собственности, до разграничения государственной собственности на землю",

ПО С Т А Н О В Л Я Ю:

1. Предоставить в постоянное (бессрочное) пользование Государственному образовательному учреждению Санкт-Петербургскому государственному медицинскому университету имени академика И.П.Павлова Министерства здравоохранения Российской Федерации земельный участок из земель поселений, рекреационная зона по адресу: Ленинградская область, Всеволожский район, дер. Васкелово, д. б/н. площадью 147467 кв.м по фактическому пользованию (далее - Участок), для использования в целях эксплуатации учебно-оздоровительного комплекса в границах, указанных в проекте границ Участка, прилагаемом к настоящему

постановлению, ранее находящийся в постоянном (бессрочном) пользовании 1-го Ленинградского медицинского института имени академика И.П.Павлова.

2. Государственному образовательному учреждению Санкт-Петербургскому государственному медицинскому университету имени академика И.П.Павлова Министерства здравоохранения Российской Федерации:

2.1. Выполнить межевание границ Участка и произвести постановку на государственный кадастровый учет в Федеральном государственном учреждении «Земельная Кадастровая палата по Ленинградской области» - филиале по Всеволожскому району.

2.2. Обеспечить государственную регистрацию права постоянного (бессрочного) пользования Участка в соответствии с Федеральным Законом от 21.07.1997 № 122-ФЗ «О государственной регистрации прав на недвижимое имущество и сделок с ним» в Ленинградской областной регистрационной палате и представить копии документов о государственной регистрации Комитету по управлению муниципальным имуществом.

3. В случае неисполнения пункта 2 в срок до 01.01.2005 настоящее постановление утрачивает юридическую силу.

4. Комитету по земельным ресурсам и землеустройству по Всеволожскому району внести соответствующие изменения в земельно-кадастровые данные.

5. Контроль за исполнением постановления возложить на заместителя главы администрации Алексеева В.В.

Глава администрации



И.В.Самохин

КОПИЯ

Управление Федеральной регистрационной службы  
по Санкт-Петербургу и Ленинградской области

## СВИДЕТЕЛЬСТВО О ГОСУДАРСТВЕННОЙ РЕГИСТРАЦИИ ПРАВА

Дата выдачи: "31" мая 2007 года

Документы-основания: Постановление администрации муниципального образования  
"Всеволожский район Ленинградской области" №5083 от 27.12.2003

Субъект (субъекты) права: Государственное образовательное учреждение высшего профессионального образования "Санкт-Петербургский государственный медицинский университет имени академика И.П.Павлова Федерального агентства по здравоохранению и социальному развитию", ИНН: 7813047463, ОГРН: 1037828001606, дата гос.регистрации: 28.07.1993г., наименование регистрирующего органа: ИМНС РФ по Петроградскому району Санкт-Петербурга, КПП: 781301001; адрес местонахождения: 197022, Санкт-Петербург, ул.Льва Толстого, д.6/8

Вид права: Постоянное (бессрочное) пользование целая

Объект права: Земельный участок для эксплуатации учебно-оздоровительного комплекса. Земли поселений. Площадь - 147467 кв.м

Адрес объекта: 188655, Ленинградская область, Всеволожский район, дер.Васкелово.

Кадастровый (или условный) номер: 47:07:02-68-001:0018

Существующие ограничения (обременения) права: прочие ограничения

о чем в Едином государственном реестре прав на недвижимое имущество и сделок с ним "05" марта 2004 года сделана запись регистрации № 47-01/38-7/2004-313

повторное, взамен свидетельства : серия 47-АА № 361382 выданного 05.03.2004

Регистратор

Галынская О. А.

(подпись)



Серия 78—АВ

№ 654224 \*

# Лемболовское озеро (зима)



# Лемболовское озеро (лето)



# Организация работы на базе

- Зимний лагерь -10 дней
- Летний лагерь – 3 смены по 20 дней (конец июня – конец августа)

За одну смену отдыхали 30 сотрудников и 60 студентов

Приказом ректора создавалась лагерная комиссия (подобно приемной комиссии), включающая начальника лагеря, проректора по экономике, проректора по учебной работе, начальника АХУ, заведующую кафедрой физического воспитания и здоровья, преподавателей кафедры физического воспитания и здоровья, председателя профкома сотрудников, председателя студенческого профкома.



# Организация работы на базе

- Стоимость путевки рассчитывали экономисты
- Путевки распространял профком
- В лагере работали 3 преподавателя кафедры, 2-3 повара, врач, медсестра, водитель микроавтобуса и пр.
- Белье, посуду, инвентарь обеспечивал Университет
- Ежедневно проводилась зарядка, конкурсы художественной самодеятельности, соревнования, тренировки, песни у костра и пр.
- Ректор назначал стимулирующую надбавку работающим на базе, отпуск в течение года

# Территория базы до ремонта

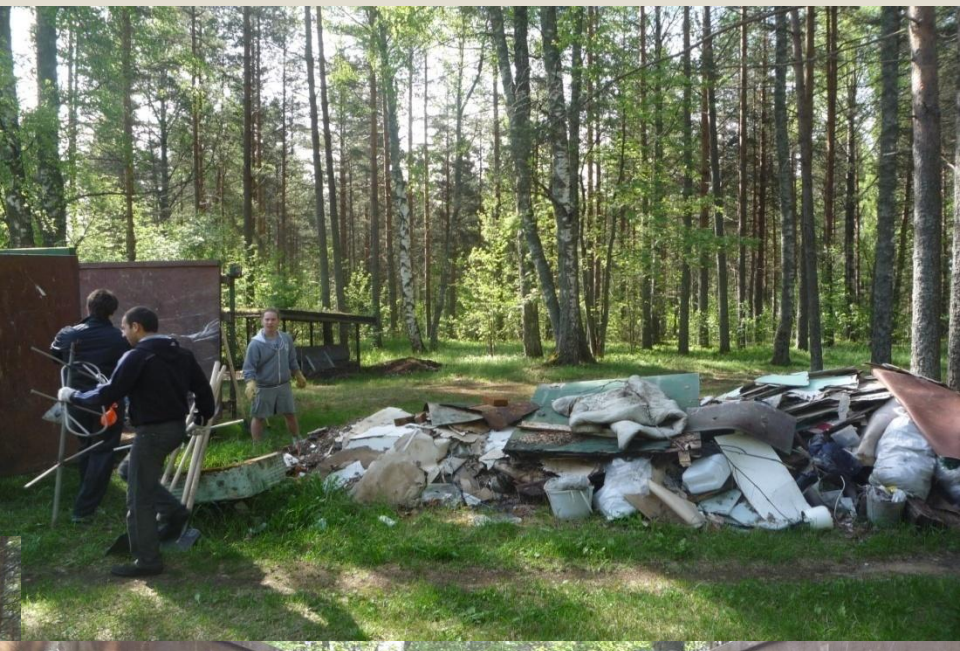


# Территория базы до ремонта





# СУББОТНИК В ВАСКЕЛОВО





**Территория  
загородной базы  
после ремонта**





# Этапы квеста «День первокурсника»

Меткий стрелок и суперпрыжок	Полоса препятствий и переправа	Остановка кровотечения и транспортировка пострадавшего	Первая помощь при переломе	Разжигание костра	Викторина	Песня
Попасть мячом в горизонтальную цель – 10 бросков с 5 метров, затем прыжок с места в длину – измеряется общая длина	Проползти по пластунски и под натянутой веревкой 30 см от земли, не задевая ее и переправа по бревнам	Наложить жгут, остановить кровотечение и перенести пострадавшего – фиксируется время и точность выполнения задания	Наложить шину на голень из подручных средств – оценивается правильность наложения и гуманное отношение к пострадавшему	Из приготовленной ветоши разжечь костер двумя спичками,- фиксируется время пережигания натянутой над костром веревки	Ответить на 10 вопросов викторины , каждый правильный ответ – 1 балл (вопросы на медицинскую тему)	Исполнить хором строевую песню, которую капитан вытянул по жребию



# День первокурсника



# Военно-патриотическая игра «Зарница»



# Военно-патриотическая игра «Зарница»



# Дни здоровья в Васкелово



# Дни здоровья в Васкелово



**БЛАГОДАРЮ ЗА  
ВНИМАНИЕ!**