The background of the slide is white with a decorative border of green butterfly silhouettes. The butterflies are scattered around the edges, with some appearing larger and more prominent than others. The overall aesthetic is clean and nature-themed.

***« Современное учреждение по работе с лабораторными животными.  
Актуальные вопросы проектирования и оснащения.»***

**All Welcome! Добро пожаловать!**

**«Актуальные вопросы разработки концептуальных технологических решений для лабораторий по работе биологическими моделями.»»**



Вашей лаборатории  
требуется  
техническая  
модернизация:

- ❖ **Строить новый виварий.**
- ❖ **Реконструировать существующее здание.**
- ❖ **Проводить капитальный ремонт.**
- ❖ **Переоснащать.** ( в рамках существующего здания)



# Оценка существующей ситуации

Существующее здание вивария позволяет разместить необходимое поголовье лабораторных животных?

Площади позволяют разместить необходимое технологическое оборудование?

Планировка здания соответствует всем современным требованиям?

Архитектура здания позволяет произвести при необходимости перепланировку имеющихся помещений?



На все вопросы на предыдущем слайде вы ответили «ДА»!

- **Bingo!** - Переоснащение!



**НЕТ!**

Все же оно не соответствует  
предъявляемым к нему современным  
требованиям.



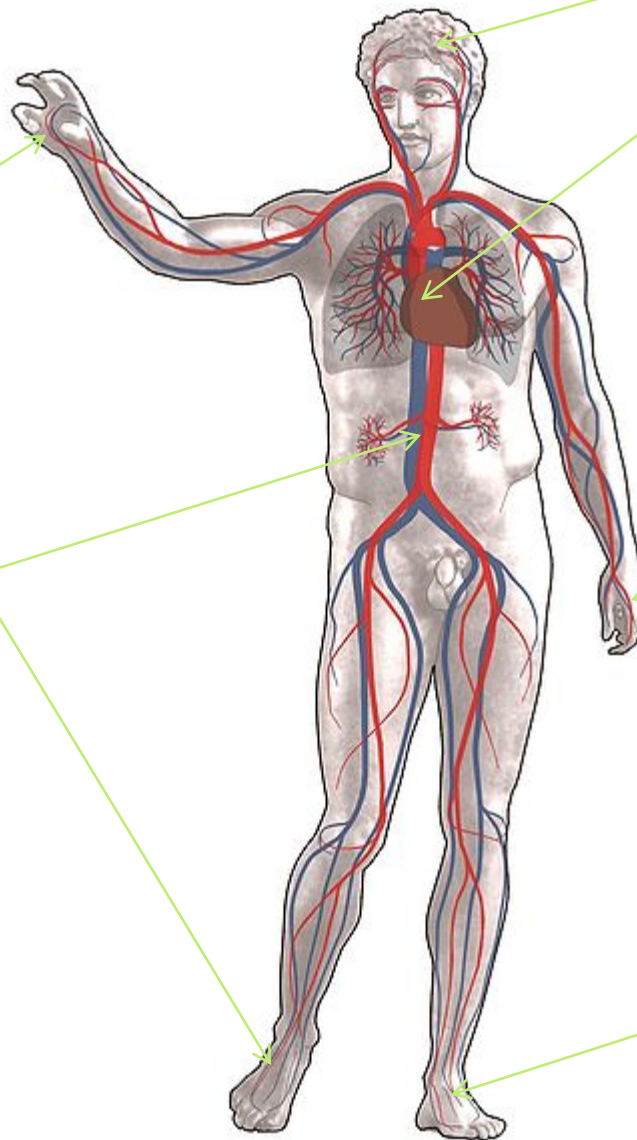
# С чего начать?



- ❖ Виды биологических моделей.
- ❖ Количество единовременного содержания.
- ❖ Требования к содержанию экспериментальных животных.
- ❖ Виды проводимых исследований.
- ❖ Необходимость в других вспомогательных помещениях.
- ❖ Количество задействованного персонала.
- ❖ Наличие актуальных чертежей проектирование (в случае реконструкции или капитального ремонта)
- ❖ Перечень оборудования требующего замены.
- ❖ **Звоните!**



# Современный виварий.



**ВХОД ПЕРСОНАЛА/ВХОД МАТЕРИАЛОВ**

МОЙКА/СТЕРИЛИЗАЦИЯ

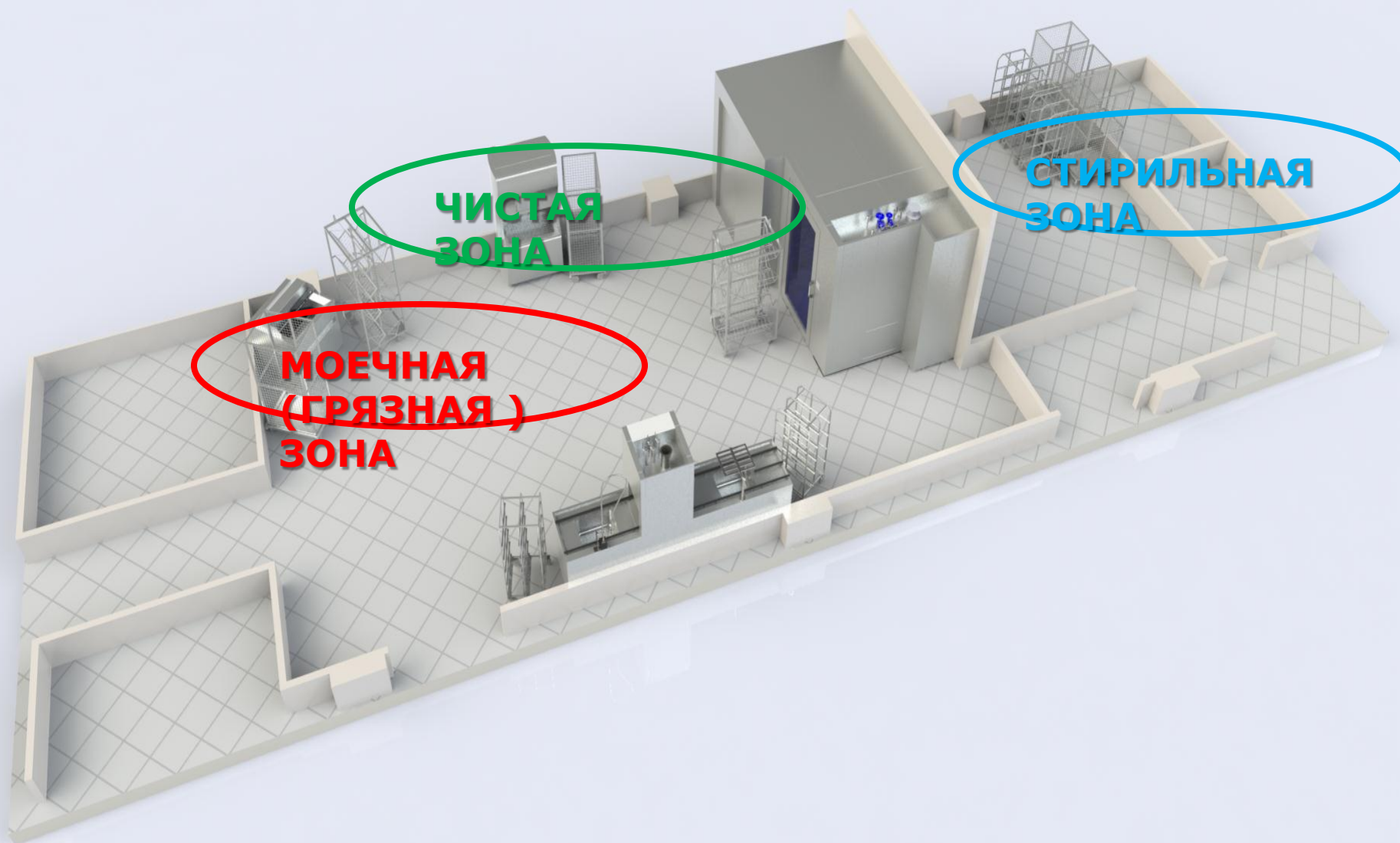
ХРАНЕНИЕ/ ЖИВОТНЫЕ / РАСХОДНЫЕ МАТЕРИАЛЫ

**ИССЛЕДОВАТЕЛЬСКИЕ ПОМЕЩЕНИЯ**

**ПОМЕЩЕНИЕ ДЛЯ СОДЕРЖАНИЯ ЛАБОРАТОРНЫХ ЖИВОТНЫХ**

ЛОГИСТИЧЕСКИЕ ПУТИ

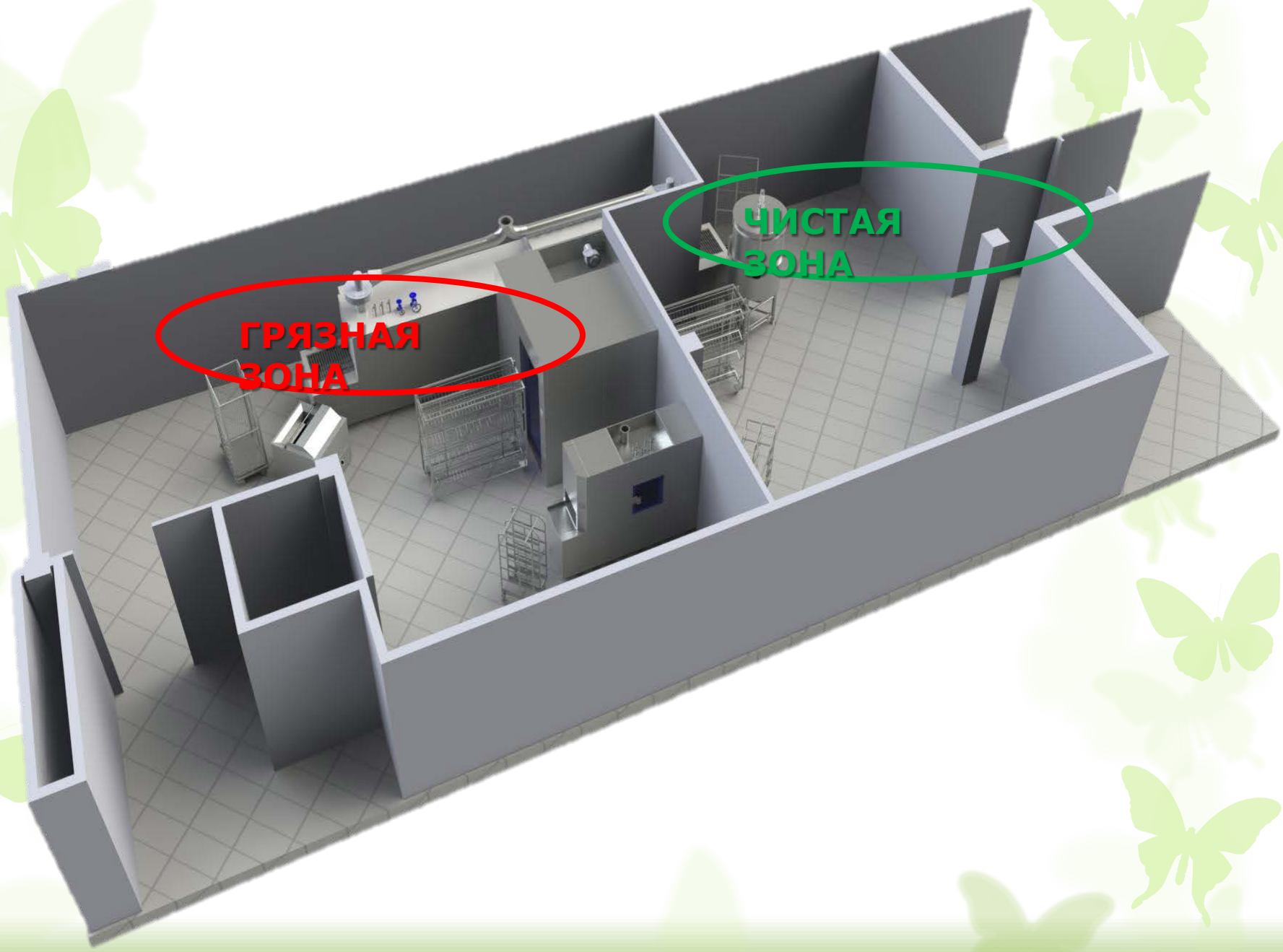




**ЧИСТАЯ  
ЗОНА**

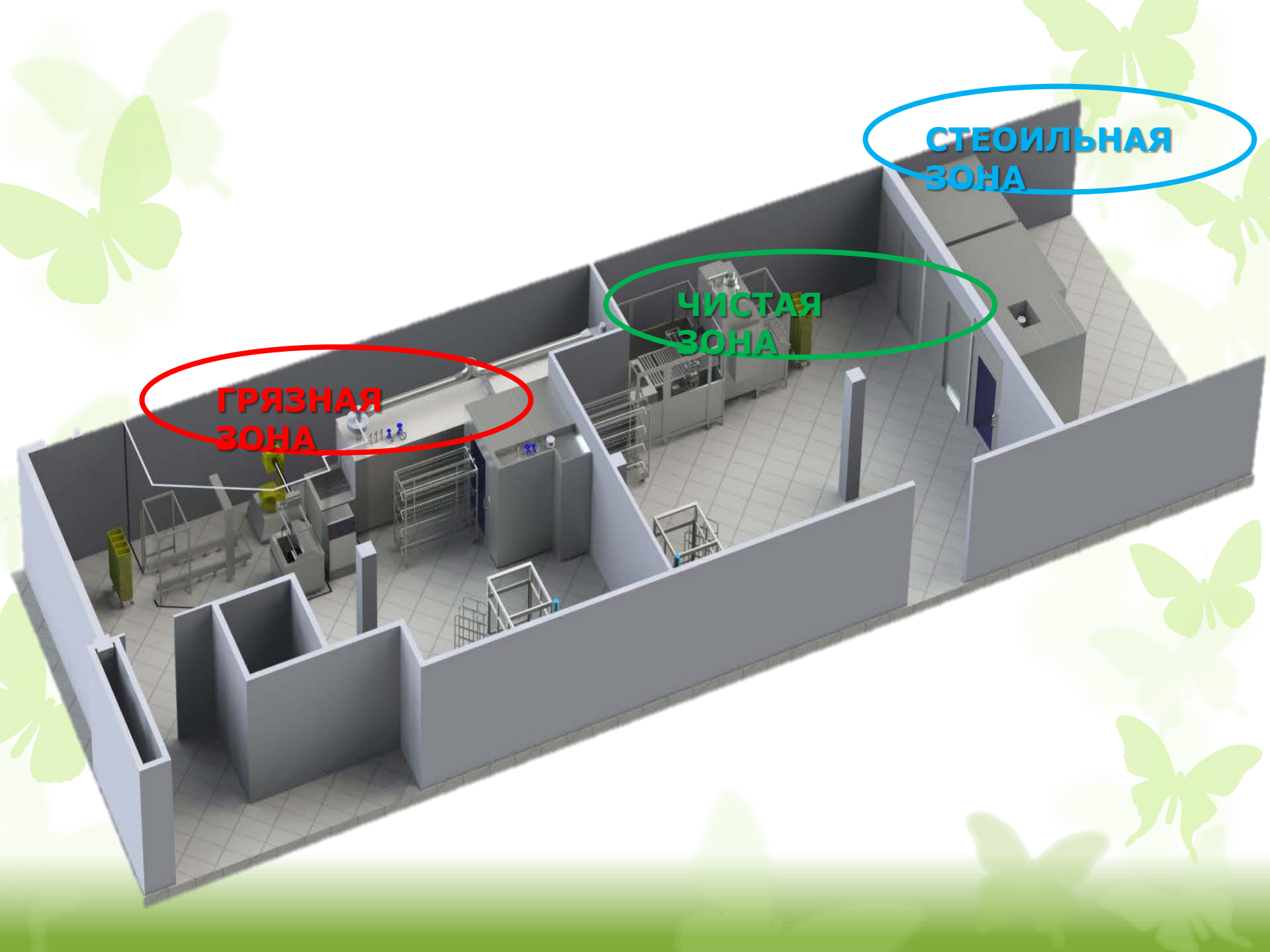
**СТИРИЛЬНАЯ  
ЗОНА**

**МОЕЧНАЯ  
(ГРЯЗНАЯ)  
ЗОНА**



**ГРЯЗНАЯ  
ЗОНА**

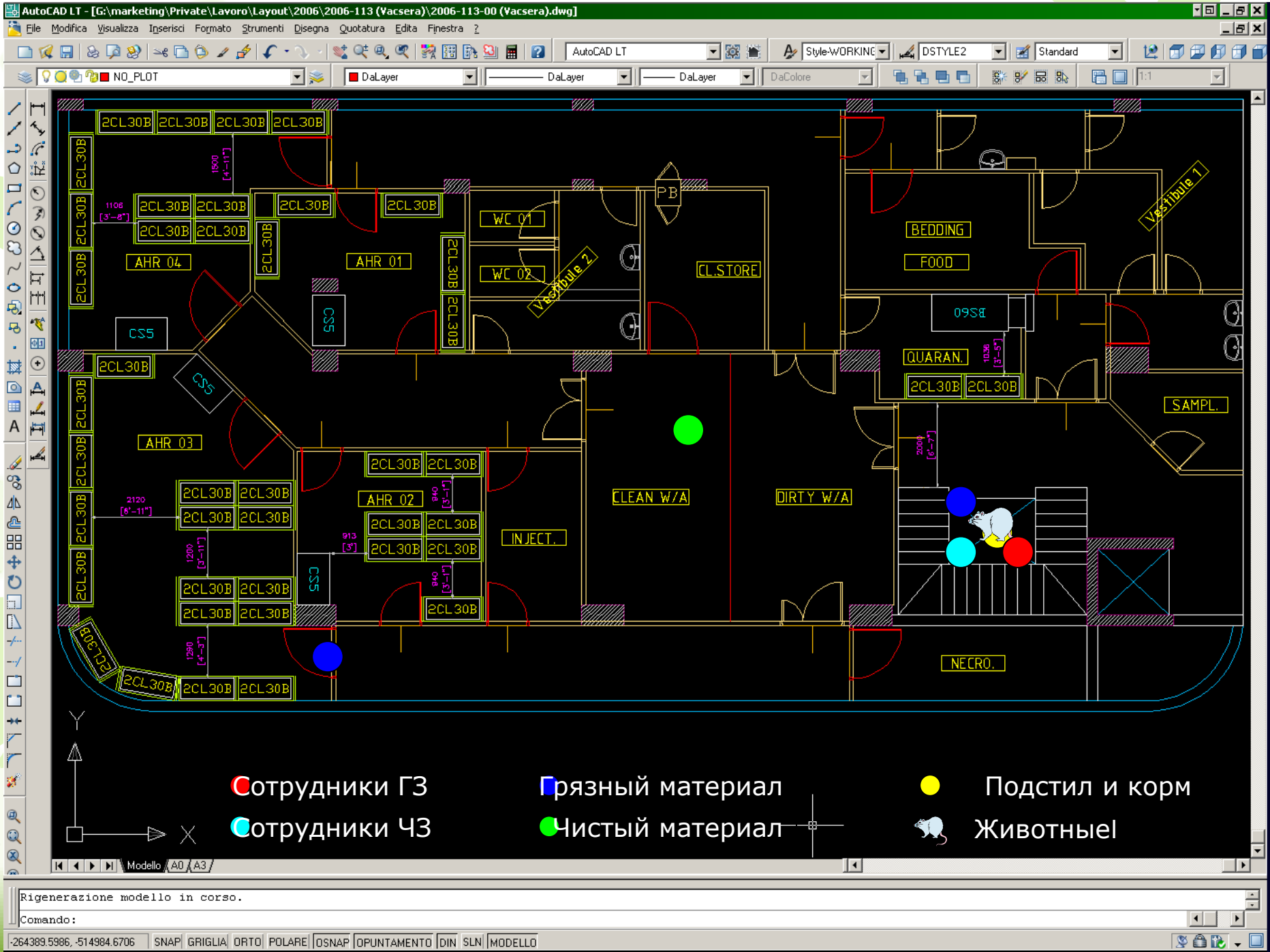
**ЧИСТАЯ  
ЗОНА**



**ГРЯЗНАЯ  
ЗОНА**

**ЧИСТАЯ  
ЗОНА**

**СТЕОИЛЬНАЯ  
ЗОНА**



Сотрудники ГЗ

Сотрудники ЧЗ

Грязный материал

Чистый материал

Подстил и корм

Животные

Rigenerazione modello in corso.

Comando:

# Разработка концептуального проекта. Подготовка МТЗ.

## Состав концептуального проекта:

1. Текстовая часть.
2. Общая информация
3. Технологические решения

## Приложения:

графическая часть:

Поэтажные планы с расположением основного технологического оборудования;

Поэтажные планы технологических потоков (визуализация);

Поэтажные планы зонирования помещений;

текстовая часть:

Спецификация основного технологического оборудования (перечень предлагаемого технологического оборудования).





***Благодарю за внимание.***



*Call them please!*