

ПРОГРАММА КОНФЕРЕНЦИИ

9 апреля 2021 года

09.50-10.00 **ОТКРЫТИЕ КОНФЕРЕНЦИИ**

Приветственное слово

Кулагин А.Д.

Меняющийся ландшафт диагностики и лечения лимфопролиферативных заболеваний

Председатели: Кулагин А.Д., Поддубная И.В.

10.00-10.20 **Меняющийся ландшафт диагностики и лечения лимфопролиферативных заболеваний**

Поддубная И.В. (Москва)

10.20-10.40 **Микроокружение при лимфомах**

Кулагин А.Д. (Санкт-Петербург)

10.40-11.00 **Изменение роли трансплантации гемопоэтических стволовых клеток в эпоху таргетной и иммунотерапии**

Моисеев И.С. (Санкт-Петербург)

11.00-11.20 **Возможности и ограничения биопсийного исследования при лимфоидных опухолях**

Байков В.В. (Санкт-Петербург)

11.20-11.35 **Дискуссия**

11.35-12.35 **Круглый стол**

Минимальная остаточная болезнь при лимфопролиферативных заболеваниях и ее клиническое применение

Поддубная И.В., Никитин Е.А., Михайлова Н.Б., Бархатов И.М., Бабенко Е.В., Лепик К.В.

Минимальная остаточная болезнь при лимфомах: настоящее и будущее.

Взгляд клинициста

Михайлова Н.Б.

Возможности молекулярной биологии в определении минимальной остаточной болезни при лимфомах

Бархатов И.М.

Клиническое значение минимальной остаточной болезни при ХЛЛ

Баллы НМО не начисляются

Никитин Е.А. *(При поддержке компании «АО Рош-Москва»)*

12.35-12.50 **Кофе-брейк**

Иммунотерапия лимфомы Ходжкина

Председатели: Саржевский В.О., Лепик К.В.

12.50-13.10 **Иммунотерапия во второй линии лечения лимфомы Ходжкина**

Саржевский В.О. (Москва)

13.10-13.30 **Иммунотерапия р/р лимфомы Ходжкина: 4 года наблюдения. Обновленные данные**

Баллы НМО не начисляются

Лепик К.В. (Санкт-Петербург) *(При поддержке компании «Бристол Майерс Сквибб»)*

13.30-13.45 **Оптимизация режимов иммунотерапии лимфомы Ходжкина**

Федорова Л.В. (Санкт-Петербург)

13.45-14.00 **Актуальные вопросы алло-ТГСК при лимфоме Ходжкина**

Бейнарович А.В. (Санкт-Петербург)

14.00-14.20 **Современные подходы к ПЭТ-диагностике лимфомы Ходжкина**

Мухортова О.В. (Москва)

14.20-15.00 **Круглый стол**

«Роль ПЭТ диагностики в принятии клинических решений в эпоху иммунотерапии»

Поддубная И.В., Мухортова О.В., Птушкин В.В., Михайлова Н.Б., Тумян Г.С., Саржевский В.О., Лепик К.В.

Клинический случай: интерпретация данных ПЭТ и выбор терапии у пациентки с р/р ЛХ: значение «неопределенного» ответа

Лепик К.В.

15.00-15.30 **Кофе-брейк**

Неходжкинские лимфомы: иммуно- и таргетная терапия

Председатели: Птушкин В.В., Тумян Г.С., Михайлова Н.Б.

15.30-15.50 **Новые возможности лечения ДВККЛ**

Баллы НМО не начисляются

Птушкин В.В. (Москва) *(При поддержке компании «АО Рош-Москва»)*

15.50-16.10 **Фолликулярная лимфома. Нерешенные вопросы**

Баллы НМО не начисляются

Тумян Г.С. (Москва) *(При поддержке компании «Санофи»)*

16.10-16.30 **Иммунотерапия агрессивных лимфом. Собственный опыт**

Смыкова О.Г. (Санкт-Петербург)

16.30-16.45 **T-клеточные лимфомы: место иммуно- и таргетной терапии**

Лепик Е.Е. (Санкт-Петербург)

16.45-17.00 **Как выбрать терапию первой линии при ХЛЛ?**

Калашникова О.Б. (Санкт-Петербург)

17.00-17.05 **Итоги 1-го дня конференции**

Кулагин А.Д.

10 апреля 2021 года

9.55-10.00 **ОТКРЫТИЕ КОНФЕРЕНЦИИ**

Приветственное слово

Менделеева Л.П., Моисеев И.С.

Современное лечение множественной миеломы

Председатели: Менделеева Л.П., Моисеев И.С.

10.00-10.20 **Определение риска множественной миеломы и стратифицированные подходы к терапии**

Баллы НМО не начисляются

Пирогова О.В. (Санкт-Петербург) *(При поддержке компании «Джонсон и Джонсон»)*

10.20-10.40 **Трансплантация аллогенного костного мозга при множественной миеломе: кому и когда?**

Соловьев М.В. (Москва)

- 10.40-11.00 **Лечение рефрактерной и рецидивирующей множественной миеломы**
Баллы НМО не начисляются
 Менделеева Л.П. (Москва) *(При поддержке компании «Санofi»)*
-
- 11.00-11.20 **Возможности иммунотерапии в лечении рефрактерной и рецидивирующей множественной миеломы**
Баллы НМО не начисляются
 Бессмельцев С.С. (Санкт-Петербург) *(При поддержке компании «Бристол-Майерс Сквибб»)*
-
- 11.20-11.40 **Экстрamedулярная множественная миелома: подходы к терапии**
 Порунова В.В. (Санкт-Петербург)
-
- 11.40-12.30 **Панельная дискуссия: диагностика и лечение миеломы с экстрamedулярными плазмочитомами**
 Менделеева Л.П., Бессмельцев С.С., Пирогова О.В., Соловьев М.В.
-
- 12.30-13.00 **Кофе-брейк**
- Редкие формы плазмноклеточных дискразий**
Председатели: Смирнов А.В., Пирогова О.В.
- 13.00-13.20 **Ренальное значение моноклональных гаммапатий: неамилоидные нефропатии**
 Храброва М.С. (Санкт-Петербург)
-
- 13.20-13.40 **Современные подходы к диагностике и лечению AL-амилоидоза**
 Рехтина И.Г. (Москва)
-
- 13.40-14.00 **Ранняя и отсроченная аутологичная трансплантация в лечении AL-амилоидоза**
 Кудяшева О.В. (Санкт-Петербург)
-
- 14.00-14.20 **Клинико-электрофизиологические особенности полиневропатий, ассоциированных с моноклональной гаммапатией**
 Бардаков С.Н. (Санкт-Петербург)
- Разбор сложных клинических случаев плазмноклеточных дискразий**
Председатели: Менделеева Л.П., Пирогова О.В., Соловьев М.В.
- 14.20-14.50 **Новая парадигма лечения множественной миеломы – применение моноклональных антител в первой линии**
Баллы НМО не начисляются
 Соловьев М.В. (Москва) *(При поддержке компании «Джонсон и Джонсон»)*
-
- 14.50-15.05 **AL-амилоидоз на фоне макроглобулинемии Вальденстрёма**
 Толстова С.В. (Санкт-Петербург)
-
- 15.05-15.20 **Случай парапротеинемической полинейропатии**
 Чекалов А.М. (Санкт-Петербург)
-
- 15.20-15.30 **Закрытие конференции**

При поддержке:



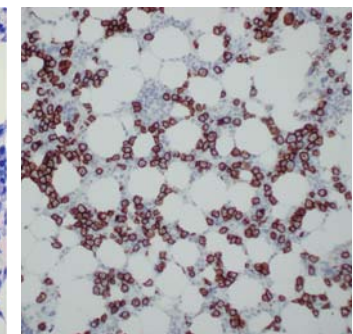
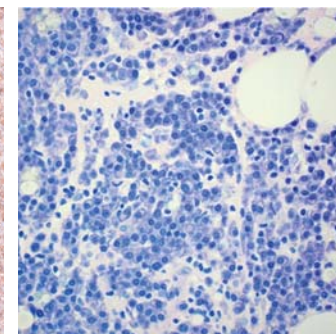
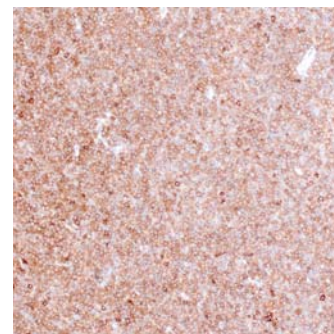
Первый Санкт-Петербургский
 государственный медицинский университет
 имени академика И.П.Павлова



НИИ детской онкологии, гематологии
 и трансплантологии имени Р.М.Горбачевой

«Лимфопролиферативные заболевания и плазмноклеточные дискразии: новые подходы к терапии»

Научно-практическая конференция



Организаторы:

НИИ детской онкологии, гематологии и
 трансплантологии им. Р. М. Горбачевой
 ПСПбГМУ им. акад. И.П. Павлова

НКО «Фонд поддержки развития
 трансплантации костного мозга»

Санкт-Петербург, 9 - 10 апреля 2021 года