

**ГБОУ ВПО «Первый Санкт-Петербургский государственный  
медицинский университет имени И.П. Павлова»  
Министерства здравоохранения Российской Федерации**

# **Отчет о лечебной работе за 2014 год**

**Главный врач клиники  
профессор Кучер А. Г.**



# Вопросы, требующие внимания:

1. Разработка комплекса мероприятий по привлечению среднего медицинского персонала для работы в клинике
2. Реорганизация аптеки и травмпункта поликлиники
3. Открытие отделений экстренной медицинской помощи, химиотерапии, травматологии и ортопедии, центра неврологии
4. Дальнейшее введение в строй системы qMS и ее информационное наполнение
5. Реорганизация системы помощи больным с острым коронарным синдромом



# Сведения о штатах учреждения (чел.)

	2012	2013	2014
<b>Число штатных должностей <u>медицинского персонала в целом</u></b>	4 351,25	4 263,5	4472
<b>Из них занято</b>	4 181,75	4 104,5	4256,75
<b>Физических лиц</b>	2 179	2 379,0	2249
<b>Штатные должности укомплектованы на:</b>	96,1%	96%	95%
<b>Коэффициент совместительства составляет</b>	1,9	1,73	1,9



# Сведения о штатах учреждения (чел.)

	2012	2013	2014
Число штатных должностей <u>врачей</u>	1 169,75	1 216,25	1246,25
Из них занято	1 096	1 151,5	1182,50
Физических лиц	800	704	780
Штатные должности укомплектованы	93,7%	95%	95%
Коэффициент совместительства составляет	1,2	1,64	1,5



# Сведения о штатах учреждения (чел.)

2012

2013

2014

<b>Число штатных должностей <u>среднего медицинского персонала</u></b>	<b>1989,75</b>	<b>2021,5</b>	<b>2025,25</b>
<b>Из них занято</b>	<b>1899,75</b>	<b>1969,5</b>	<b>1941,75</b>
<b>Физических лиц</b>	<b>973</b>	<b>1095,0</b>	<b>978</b>
<b>Штатные должности укомплектованы на:</b>	<b>96%</b>	<b>97%</b>	<b>96%</b>
<b>Коэффициент совместительства составляет</b>	<b>1,9</b>	<b>1,8</b>	<b>1,9</b>



**Число пролеченных больных в клинике Университета, с разбивкой по источникам финансирования (Бюджет, Внебюджет), по видам медицинской помощи (ВМП, СМП)**

**В стационаре Университета всего было пролечено в 2014 году- 42 330 чел, в 2013 году – 39 998 чел.**



**2014 год:**

**Бюджет 20 935 больных**

**В т.ч. СМП – 17 438 (стац.14513, ДС-2925)**

**В т.ч. ВМП – 3 497**

**Внебюджет 21 395 больных**

**В т.ч. ОМС 19224 (17254/1970)**

**В т.ч. ПМУ 2171 (2111/60)**

**2013 год:**

**Бюджет 21 278 больных**

**В т.ч.**

**СМП – 17507 (стац.-15655, ДС-1852)**

**ВМП – 3771**

**Внебюджет 18 720 больных**

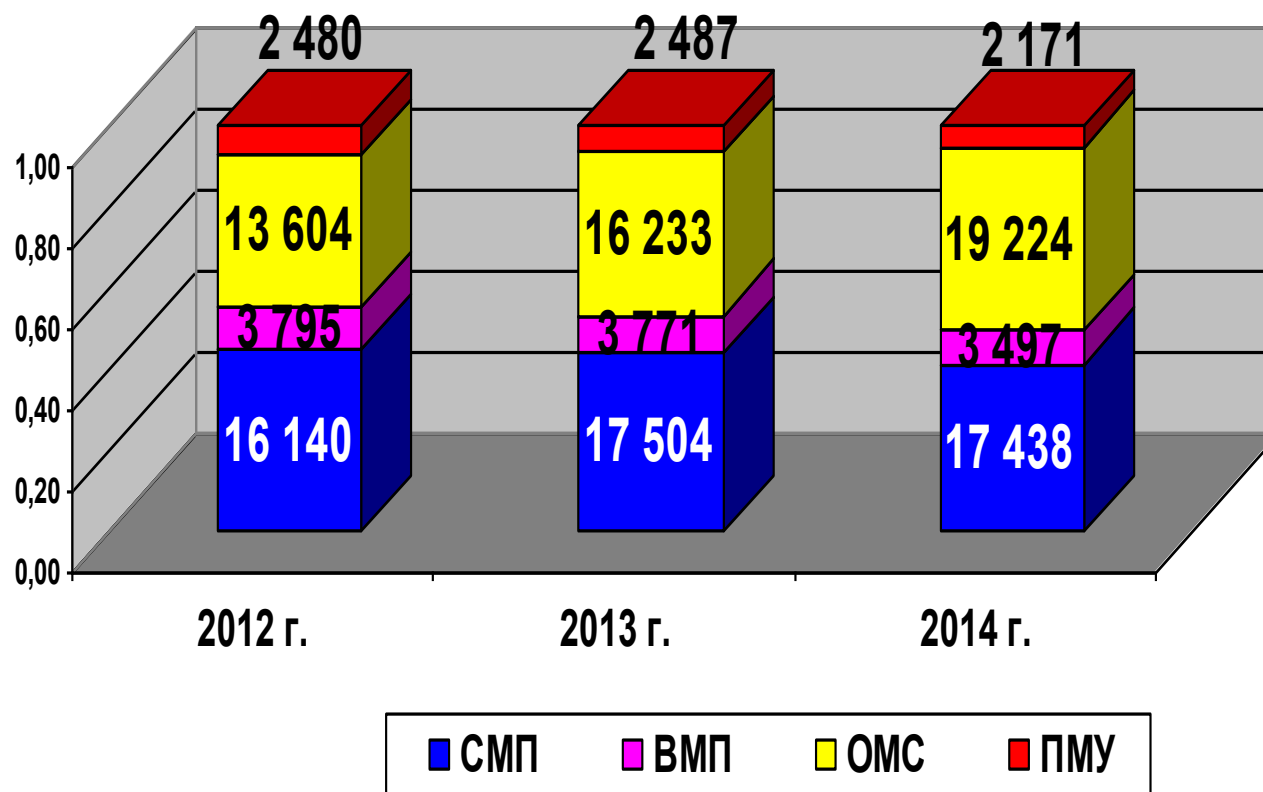
**В т.ч.**

**ОМС 16233 (стац.-15627, ДС-606)**

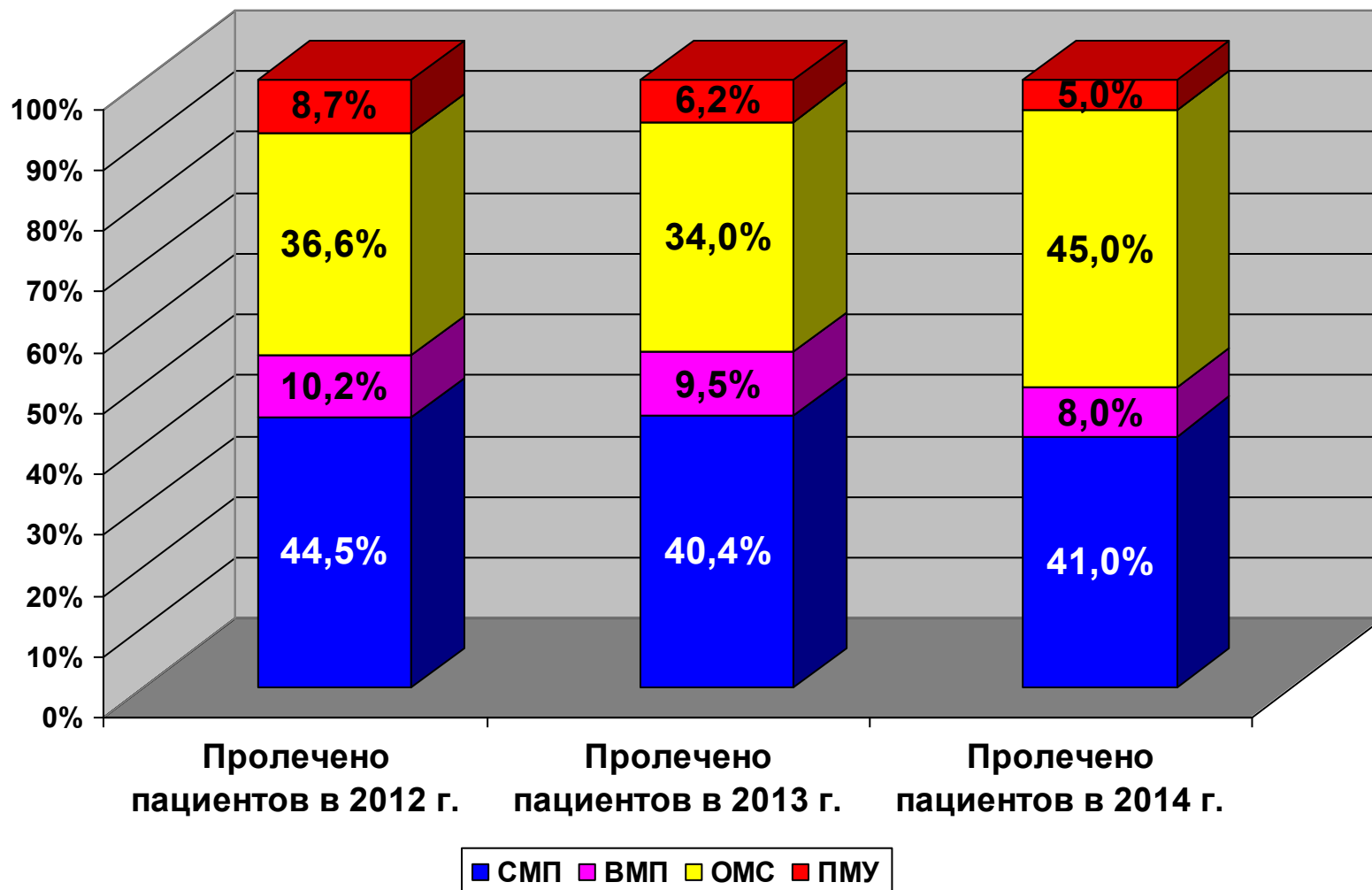
**ПМУ 2 487 (стац.-2464, ДС-23)**



## Распределение больных, пролеченных стационарно по источникам финансирования в динамике за 2012-2013-2014 гг.



## Распределение больных, пролеченных стационарно, по источникам финансирования в динамике за 2012-2013-2014гг. (%)





# Основные показатели работы клиники

Университета в динамике за 2012-2013-2014 гг.

	2012	2013	2014
Число пролеченных больных	36 019	39 998	42 330
Количество койко-дней	455 680	461 190	484 271
Среднегодовой показатель числа коек	1 424	1 362	1339



# Основные показатели работы клиники

Университета в динамике за 2012-2013-2014 гг.

	2012	2013	2014
Дни работы койки в год	313	339	335 круглосуточно 644
Оборот койки	25,3	29,4	35,0
Средний койко - день	12,4	11,5	11,5



## ОСНОВНЫЕ ПОКАЗАТЕЛИ РАБОТЫ В СИСТЕМЕ ОМС

	<b>2011</b>	<b>2012</b>	<b>2013</b>	<b>2014</b>
Число выбывших больных по ОМС (чел.)	<b>11 975</b>	<b>15 394</b>	<b>17 298</b>	<b>19 143</b>
Проведено выбывшими больными койко-дней по ОМС (к-д)	<b>144 898</b>	<b>146 141</b>	<b>179 713</b>	<b>221 591</b>
Средняя длительность пребывания больного на койке по ОМС (к-д)	<b>12,1</b>	<b>10,6</b>	<b>10,0</b>	<b>11,5</b>
Стоимость оказанной медицинской помощи по ОМС (руб.)	<b>254 152 810</b>	<b>277 460 894</b>	<b>334 308 880</b>	<b>676 931 792</b>

в т.ч. в 2014 г гемодиализ - 105 пациентов на сумму 70 870 752р.



## Производственные показатели работы ПСПБГМУ в системе ОМС в 2014 году.

<b>ВИДЫ МЕДПОМОЩИ</b>	<b>Пролечено больных</b>	<b>Проведено к-дней</b>	<b>Средний к-д</b>	<b>Стоимость оказанной помощи</b>
<b>Круглосуточный стационар</b>	<b>16 538</b>	<b>175 369</b>	<b>10,6</b>	<b>579 692 414</b>
<b>В т.ч.</b>				
<b>Катаракта</b>	<b>1007</b>	<b>3 192</b>	<b>3,2</b>	<b>42 920 171</b>
<b>Дневной стационар</b>	<b>1724</b>	<b>26 101</b>	<b>15,1</b>	<b>25 472 184</b>
<b>Гемодиализ</b>	<b>105</b>	<b>19 345</b>	<b>184,2</b>	<b>70 870 752</b>
<b>Услуги приемного отделения</b>	<b>776</b>	<b>776</b>	<b>1,0</b>	<b>896 442</b>
<b>ИТОГО по стационарной помощи</b>	<b>19 143</b>	<b>221 591</b>	<b>11,5</b>	<b>676 931 792</b>



# Объемы ВМП,СМП за 2014 год

Наименование ФГБУ	Госзадание		Объемы ВМП		Объемы СМП		Выполнение %
	План	Факт	План	Факт	План	Факт	
ГБОУ ВПО «Первый Санкт-Петербургский государственный медицинский университет им. академика И.П.Павлова Министерства здравоохранения Российской Федерации» (г.Санкт-Петербург)	18 730	18 730	3 497	3 497	15 233	15 233	100%



**Число пациентов пролеченных в 2013-2014 гг. с закрытыми талонами  
на оказание специализированной медицинской помощи**

Профили СМП	2013 г.	2014 г.		
		План с корректировк ой	долг за 2013 г.	ИТОГО закрыто талонов
Абдоминальная хирургия	344	13	0	13
Акушерство и гинекология	1 285	980	22	1 002
Аллергология	55	0	0	0
Аллергология и иммунология	0	107	0	107
Гастроэнтерология	217	270	0	270
Гематология	155	130	6	136
Дерматовенерология	294	245	0	245
Иммунология	5	0	0	0
Кардиология	924	1 060	0	1 060
Кардиохирургия	278	0	0	0
Нейрохирургия	0	86	0	86
Неврология	325	338	15	353
Неонатология	1 555	1 875	100	1 975
Нефрология	536	815	0	815
Онкология	1 898	1 046	0	1 046
Оториноларингология	563	637	42	679
Офтальмология	559	470	0	470



**Число пациентов пролеченных в 2013-2014 гг. с закрытыми талонами  
на оказание специализированной медицинской помощи**

Профили СМП	2013 г.	2014 г.		
		План с корректировк ой	долг за 2013 г.	ИТОГО закрыто талонов
Педиатрия	611	0	0	0
Пульмонология	735	568	87	655
Ревматология	90	145	0	145
Сердечно-сосудистая хирургия	569	1 316	0	1 316
Стоматология	1	0	0	0
Терапия	806	965	66	1 031
Торакальная хирургия	70	60	0	60
Травматология и ортопедия	0	110	0	110
Урология	1 505	1 011	95	1 106
Хирургия	1 469	1 378	169	1 547
Челюстно-лицевая хирургия	666	1 290	45	1 335
Эндокринология	223	318	5	323
<b>Итого</b>	<b>15 738</b>	<b>15 233</b>	<b>652</b>	<b>15 885</b>



## Число отказов больным в оказании специализированной медицинской помощи

Причина отказа	2013	2014
Пролечен в прошлом году	5	13
Отсутствуют показания для СМП	155	208
Отказ от госпитализации, не явка на госпитализацию, отказ от оперативного вмешательства	104	52
Профиль помощи не соответствует диагнозу, диагноз не подтвердился, помощь оказана по другому профилю	183	143
Смерть пациента до госпитализации	9	8
Наличие противопоказаний , наличие тяжелой сопутствующей патологии	5	5
Лечение в другом МУ	63	14
Отсутствие профильного отделения , несоответствие заболевания профилю МУ, нет детского отделения	58	50
Рекомендовано лечение по месту жительства	117	72
Не нуждается в СМП (пролечен за счет средств ВМП)	176	185
Не нуждается в СМП (пролечен за счет средств ОМС – экстренная госпитализация, пролечен за счет ОМС-ВМП)	73	133
Пролечен за счет средств ПМУ	2	2
Рекомендовано лечение по ОМС, ВМП, ОМС-ВМП	77	128
Перенос госпитализации на следующий год	61	41
Медицинская документация не предоставлена	41	38
Плановое задание по профилю выполнено	0	458
<b>Итого:</b>	<b>1129</b>	<b>1550</b>





## Динамика оказания ВМП за 2009-2015 гг.

<b>Год</b>	<b>ПЛАН</b>	<b>ФАКТ</b>
2009 Г	4 600	4 538
2010 Г	4 319	4 319
2011 Г	3 338	3 338
2012 Г.	3 795	3 795
2013 Г.	3 771	3 771
2014 Г.	3 497	3 497
<b>2015 г.</b>	<b>3 585</b>	

## Фактическое распределение квот по ВМП по клиникам в 2014 г.

Наименование клиники/профиля	Годовое финансирование руб.	кол-во квот на 2014 год кол-во
<b>ВСЕГО</b>	<b>805 403 400</b>	<b>3 497</b>
Пропедевтика внутренних болезней	3 057 200	22
Урология	29 563 400	268
Офтальмология	13 616 000	184
Факультетская терапия	14 528 000	100
Факультетская хирургия	63 663 900	331
Оториноларингология	6 679 100	93
Пульмонология	11 112 800	58
Общая хирургия	22 970 000	148
Госпитальная хирургия №2	147 597 800	629
Акушерства и гинекологии	4 306 400	28
Госпитальная хирургия №1	51 592 800	269
Институт детской онкологии, гематологии и трансплантологии	391 066 700	1 212
Институт нефрологии	32 177 900	46
Челюстно-лицевой хирургии	13 471 400	109

## Число пациентов пролеченных в 2012-2013-2014 гг. с закрытыми талонами на оказание ВМП

Профили ВМП	2014 г.	2013 г.	2012 г.
Абдоминальная хирургия	87	80	108
Акушерство и гинекология	28	46	46
Гастроэнтерология	0	15	15
Гематология	56	41	41
Дерматовенерология	0	192	192
Нейрохирургия	14	0	0
Онкология	1364	1331	1331
Оториноларингология	83	50	50
Офтальмология	184	250	250
Сердечно-сосудистая хирургия	878	1058	1058
Сердечно-сосудистая хирургия/1 (дефибрилляторы)	39	35	35
Торакальная хирургия	38	50	50
Трансплантация	298	271	267
Урология	234	180	180
Челюстно-лицевая хирургия	105	78	78
Эндокринология	89	94	94
<b>ИТОГО</b>	<b>3 497</b>	<b>3 771</b>	<b>3 795</b>



## Оказание ВМП в 2013-2014 г. по клиникам

Клиника	2013 г.	2014 г.	% изменения
	Факт	Факт	
Акушерства и гинекологии	46	28	60,9
Госпитальной терапии	15	0	0,0
Госпитальной хирургии № 1	462	269	58,2
Госпитальной хирургии № 2	634	629	99,2
Дерматовенерологии	192	0	0,0
Неврологии	0	0	-
Неврологии и мануальной терапии	0	0	-
Общей хирургии	114	148	129,8
Оториноларингологии	61	93	152,5
Офтальмологии	250	184	73,6
Пропедевтики внутренних болезней	22	22	100,0
НИИ нефрологии	22	46	209,1
Пульмонологии НКЦИиОЗ	123	58	47,2
НИИ детской онкологии, гематологии и трансплантологии им. Р. М. Горбачевой	904	1212	134,1
Урологии	261	268	102,7
Факультетской терапии	163	100	61,3
Факультетской хирургии	417	331	79,4
Челюстно-лицевой хирургии	85	109	128,2
<b>ИТОГО</b>	<b>3771</b>	<b>3497</b>	<b>92,7</b>



## Число отказов больным в оказании ВМП

Причина отказа	2013	2014
Пролечен в прошлом году	51	52
Отсутствуют показания для ВМП	315	432
Отказ от госпитализации, не явка на госпитализацию, отказ от оперативного вмешательства	259	251
Профиль помощи не соответствует диагнозу, диагноз не подтвердился, помощь оказана по другому профилю	55	67
Смерть пациента до госпитализации	47	66
Наличие противопоказаний , наличие тяжелой сопутствующей патологии	82	83
Лечение в другом МУ	84	44
Отсутствие профильного отделения , несоответствие заболевания профилю МУ, нет детского отделения	13	23
Рекомендовано лечение по месту жительства	47	69
Не нуждается в лечении за счет средств ВМП (пролечен за счет средств СМП)	122	72
Пролечен за счет средств ОМС – экстренная госпитализация, пролечен за счет ОМС-ВМП	14	61
Пролечен за счет средств ПМУ	2	3
Рекомендовано лечение по ОМС, СМП, ОМС-ВМП	48	78
Перенос госпитализации на следующий год	16	18
Нет донора	21	18
Медицинская документация не предоставлена	40	38
<b>Итого:</b>	<b>1 216</b>	<b>1 375</b>



## Выполнение плана по оказанию ВМП в 2014 г. по клиникам

Клиника	2014 г.		% выполнения
	План	Факт	
Акушерства и гинекологии	28	28	100,0
Госпитальной терапии	0	0	-
Госпитальной хирургии № 1	267	269	100,7
Госпитальной хирургии № 2	571	629	110,2
Дерматовенерологии	0	0	-
Неврологии	0	0	-
Неврологии и мануальной терапии	0	0	-
Общей хирургии	145	148	102,1
Оториноларингологии	96	93	96,9
Офтальмологии	184	184	100,0
Пропедевтики внутренних болезней	10	22	220,0
НИИ нефрологии	57	46	80,7
Пульмонологии НКЦИиОЗ	80	58	72,5
НИИ детской онкологии, гематологии и трансплантологии им. Р. М. Горбачевой	1131	1212	107,2
Урологии	264	268	101,5
Факультетской терапии	102	100	98,0
Факультетской хирургии	450	331	73,6
Челюстно-лицевой хирургии	112	109	97,3
<b>ИТОГО</b>	<b>3497</b>	<b>3497</b>	<b>100,0</b>



## Оказание ВМП иногородним пациентам в 2013-14 гг. по профилям (норматив 30 %)

Профили ВМП	2013 г.		%	2014 г.		%
	Факт	в т.ч. Иногородние		Факт	в т.ч. Иногородние	
Абдоминальная хирургия	80	22	27,5	87	33	37,9
Акушерство и гинекология	46	3	6,5	28	7	25,0
Гастроэнтерология	15	11	73,3	0	0	-
Гематология	41	36	87,8	56	50	89,3
Дерматовенерология	192	36	18,8	0	0	-
Нейрохирургия	0	0	-	14	5	35,7
Онкология	1331	618	46,4	1364	890	65,2
Оториноларингология	50	41	82,0	83	60	72,3
Офтальмология	250	68	27,2	184	55	29,9
Сердечно-сосудистая хирургия	1058	480	45,4	878	467	53,2
Сердечно-сосудистая хирургия/1 (дефибрилляторы)	35	13	37,1	39	10	25,6
Торакальная хирургия	50	28	56,0	38	22	57,9
Трансплантация	271	210	77,5	298	207	69,5
Урология	180	17	9,4	234	43	18,4
Челюстно-лицевая хирургия	78	27	34,6	105	42	40,0
Эндокринология	94	32	34,0	89	28	31,5
<b>ИТОГО</b>	<b>3771</b>	<b>1642</b>	<b>43,54</b>	<b>3497</b>	<b>1919</b>	<b>54,88</b>



## Оказание ВМП иногородним пациентам в 2013-14 гг. по клиникам (норматив 30 %)

Клиника	2013 г.		%	2014 г.		%
	Факт	в т.ч. Иногородние		Факт	в т.ч. Иногородние	
Акушерства и гинекологии	46	3	6,5	28	7	25,0
Госпитальной терапии	15	11	73,3	0	0	-
Госпитальной хирургии № 1	462	102	22,1	269	83	30,9
Госпитальной хирургии № 2	634	345	54,4	629	375	59,6
Дерматовенерологии	192	36	18,8	0	0	-
Неврологии	0	0	-	0	0	-
Неврологии и мануальной терапии	0	0	-	0	0	-
Общей хирургии	114	42	36,8	148	48	32,4
Оториноларингологии	61	48	78,7	93	66	71,0
Офтальмологии	250	68	27,2	184	55	29,9
Пропедевтики внутренних болезней	22	13	59,1	22	7	31,8
НИИ нефрологии	22	5	22,7	46	10	21,7
Пульмонологии НКЦИиОЗ	123	31	25,2	58	25	43,1
НИИ детской онкологии, гематологии и трансплантологии им. Р. М. Горбачевой	904	697	77,1	1212	1007	83,1
Урологии	261	35	13,4	268	47	17,5
Факультетской терапии	163	23	14,1	100	22	22,0
Факультетской хирургии	417	153	36,7	331	123	37,2
Челюстно-лицевой хирургии	85	30	35,3	109	44	40,4
<b>ИТОГО</b>	<b>3771</b>	<b>1642</b>	<b>43,54</b>	<b>3497</b>	<b>1919</b>	<b>54,88</b>



## Число пациентов пролеченных по ОМС-ВМП в 2014 г. по профилям

Профили ОМС-ВМП	2014 г.	в том числе с закрытыми талонами*
Абдоминальная хирургия	4	4
Акушерство и гинекология	16	16
Гастроэнтерология	5	5
Гематология	16	16
Дерматовенерология	54	54
Нейрохирургия	3	3
Онкология	669	668
Оториноларингология	28	27
Офтальмология	35	35
Ревматология	30	30
Сердечно-сосудистая хирургия	232	231
Торакальная хирургия	9	9
Урология	34	34
Челюстно-лицевая хирургия	19	19
Эндокринология	7	7
<b>Итого</b>	<b>1 161</b>	<b>1 158</b>



## Число пациентов пролеченных по ОМС-ВМП в 2014 г. по клиникам

Клиника	2014 г.	в том числе с закрытыми талонами*
	Факт	Факт
Акушерства и гинекологии	16	16
Госпитальной терапии	33	33
Госпитальной хирургии № 1	112	112
Госпитальной хирургии № 2	63	63
Дерматовенерологии	54	54
Неврологии	3	3
Неврологии и мануальной терапии	0	0
Общей хирургии	40	40
Оториноларингологии	30	29
Офтальмологии	35	35
Пропедевтики внутренних болезней	42	42
НИИ нефрологии	9	9
Пульмонологии НКЦИиОЗ	10	9
НИИ детской онкологии, гематологии и трансплантологии им. Р. М. Горбачевой	405	405
Урологии	38	38
Факультетской терапии	166	165
Факультетской хирургии	84	84
Челюстно-лицевой хирургии	21	21
<b>ИТОГО</b>	<b>1161</b>	<b>1158</b>

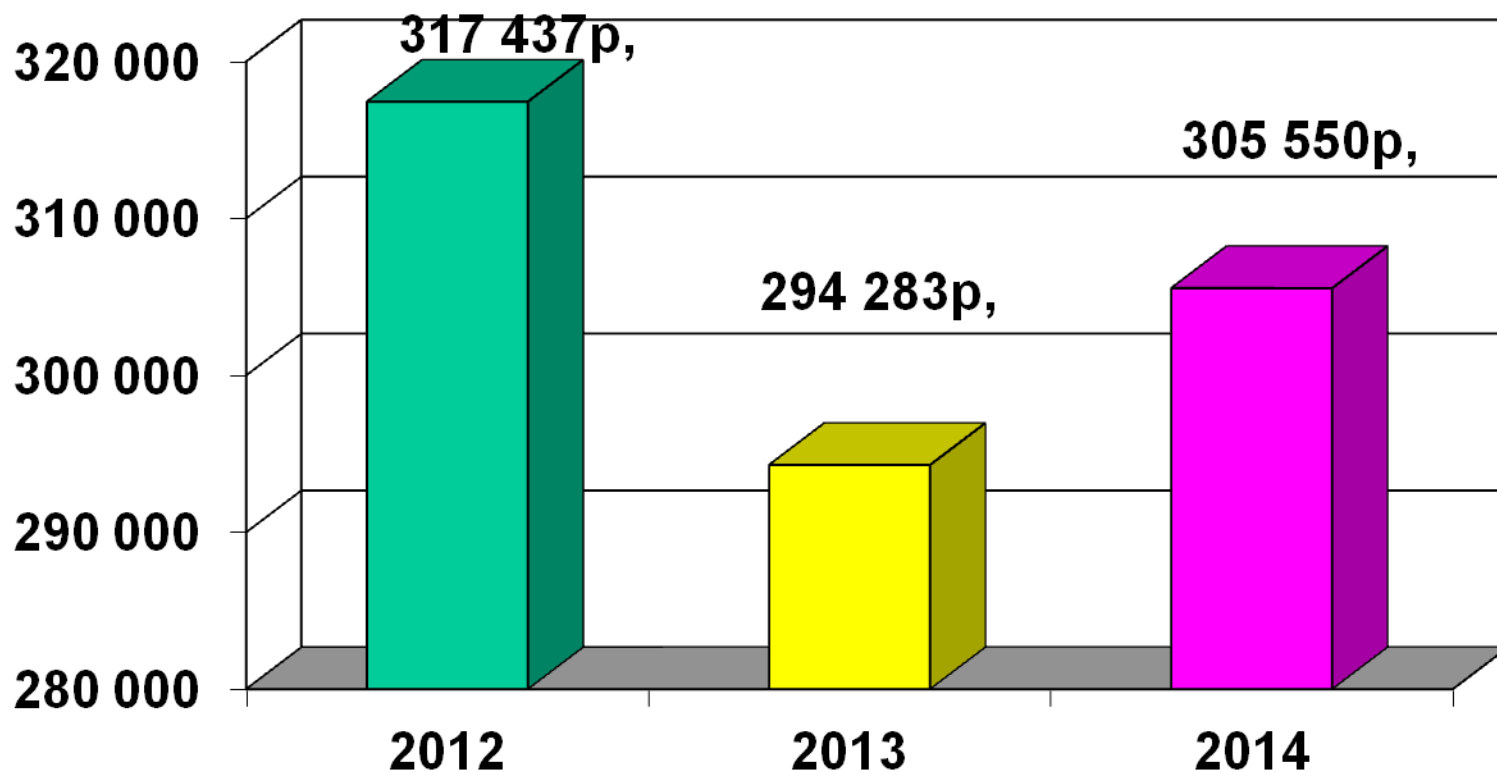


## Число отказов больным в оказании ОМС-ВМП

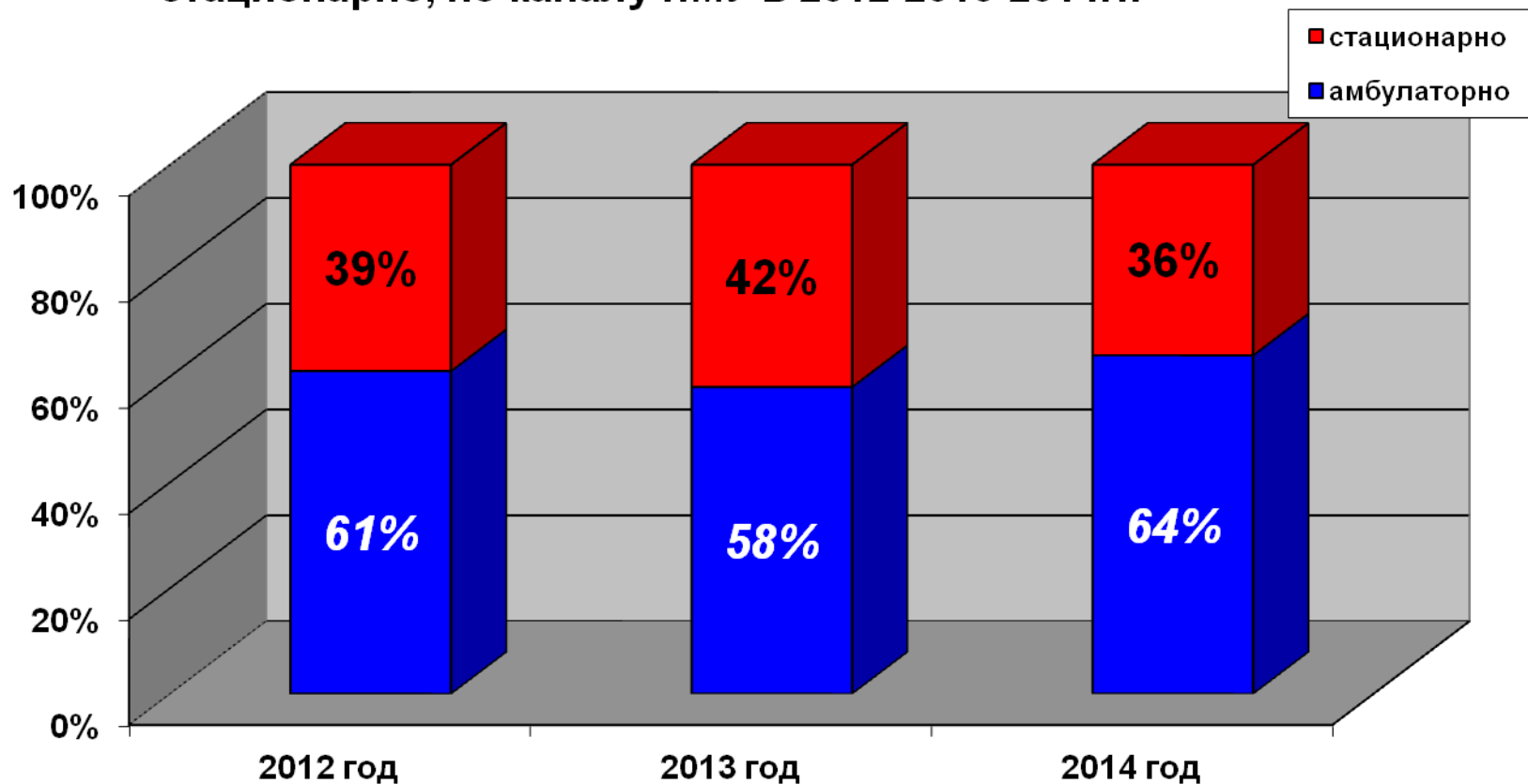
Причина отказа	2014*
Пролечен в прошлом году	0
Отсутствуют показания для ОМС-ВМП	48
Отказ от госпитализации, не явка на госпитализацию, отказ от оперативного вмешательства	21
Профиль помощи не соответствует диагнозу, диагноз не подтвердился, помощь оказана по другому профилю	3
Смерть пациента до госпитализации	2
Наличие противопоказаний , наличие тяжелой сопутствующей патологии	6
Лечение в другом МУ	5
Отсутствие профильного отделения , несоответствие заболевания профилю МУ, нет детского отделения	0
Рекомендовано лечение по месту жительства	7
Не нуждается в лечении за счет средств ОМС-ВМП (пролечен за счет средств СМП, ВМП)	8
Пролечен за счет средств ОМС	14
Пролечен за счет средств ПМУ	0
Рекомендовано лечение по ОМС, СМП, ВМП	40
Перенос госпитализации на следующий год	7
Медицинская документация не предоставлена	4
<b>Итого:</b>	<b>165</b>



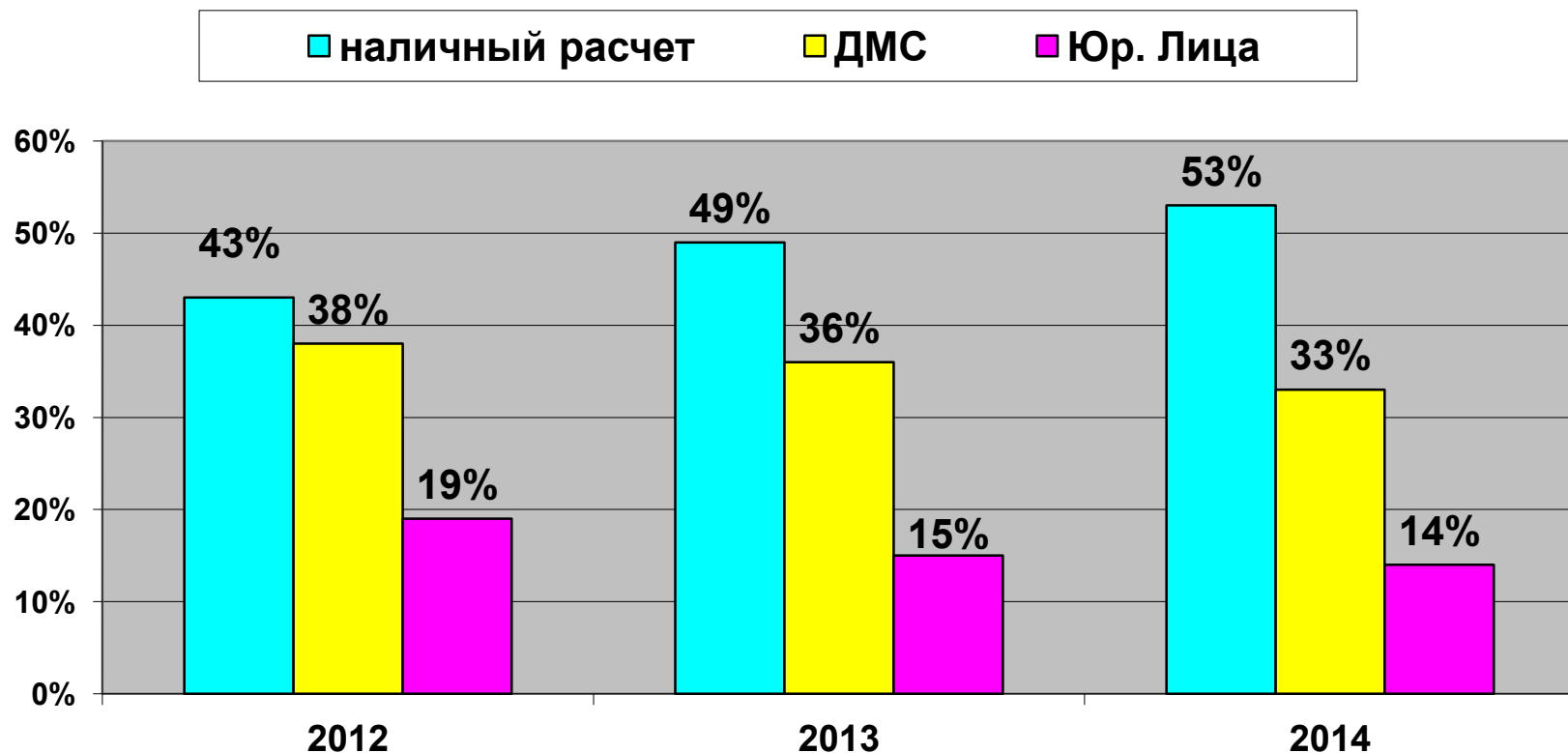
## Динамика поступления денежных средств, от оказания ПМУ в 2012-2013-2014 гг. (тыс.руб.)



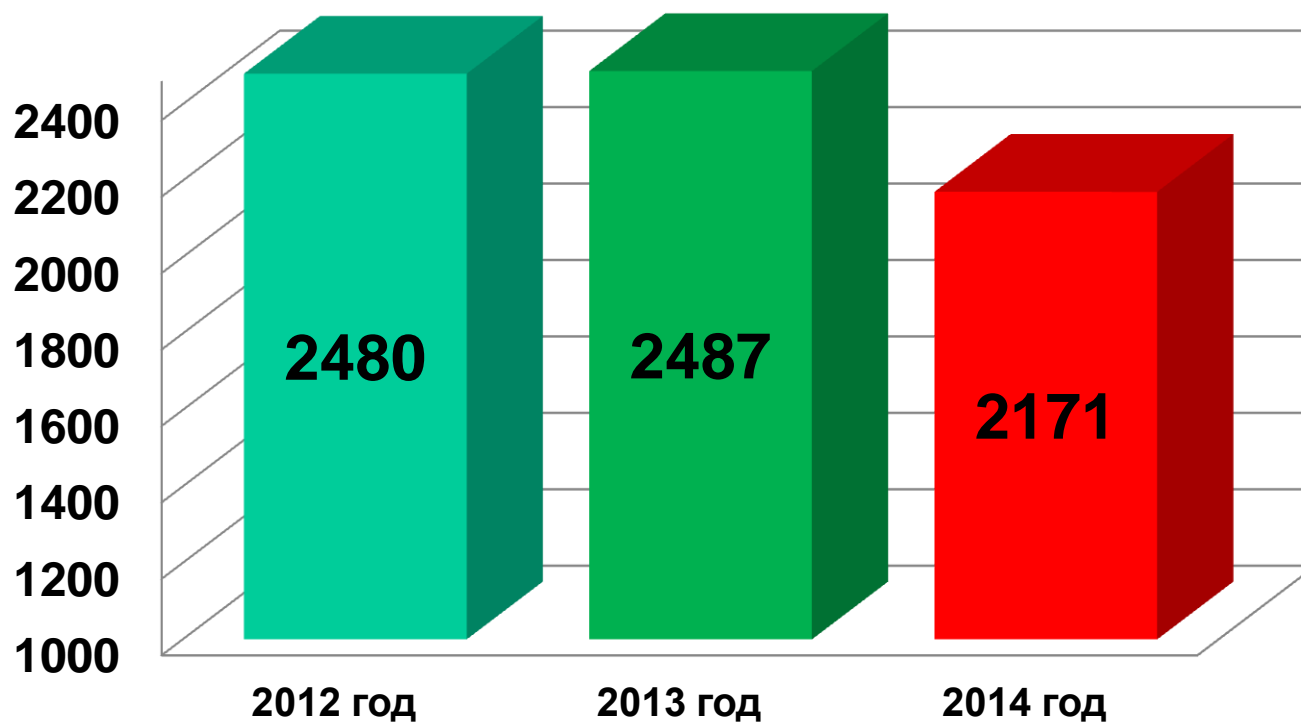
## Соотношение услуг, оказанных амбулаторно и стационарно, по каналу ПМУ в 2012-2013-2014гг.



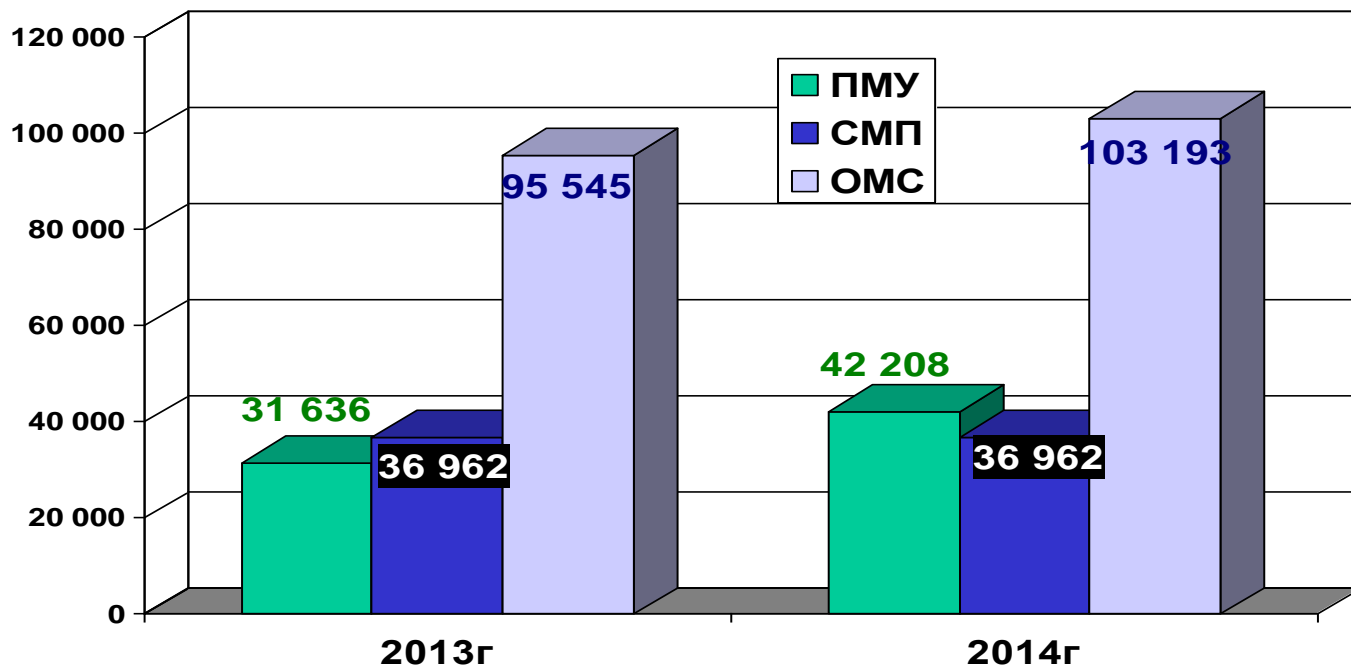
## Распределение денежных средств от оказания ПМУ, поступивших на внебюджетный счет с разбивкой по источникам финансирования за 2012-2013-2014 гг. (%)



## Количество стационарно пролеченных пациентов по каналу ПМУ в 2012-2013-2014 гг. (чел.)



## Анализ деятельности амбулаторного звена Распределение количества посещений по источникам финансирования



Число обратившихся первично

В 2013г. – **72 176** чел.    В 2014 г. – **72 696** чел.

Нагрузка на одного врача в смену - **12** пациентов.



## Анализ деятельности амбулаторного звена в 2012-2013-2014 гг.

Выполнено посещений всего за  
**2014** год

**168 503**

Госпитализировано больных  
всего за **2014** год

**4 552**

Выполнено посещений всего за  
**2013** год

**164 143**

Госпитализировано больных  
всего за **2013** год

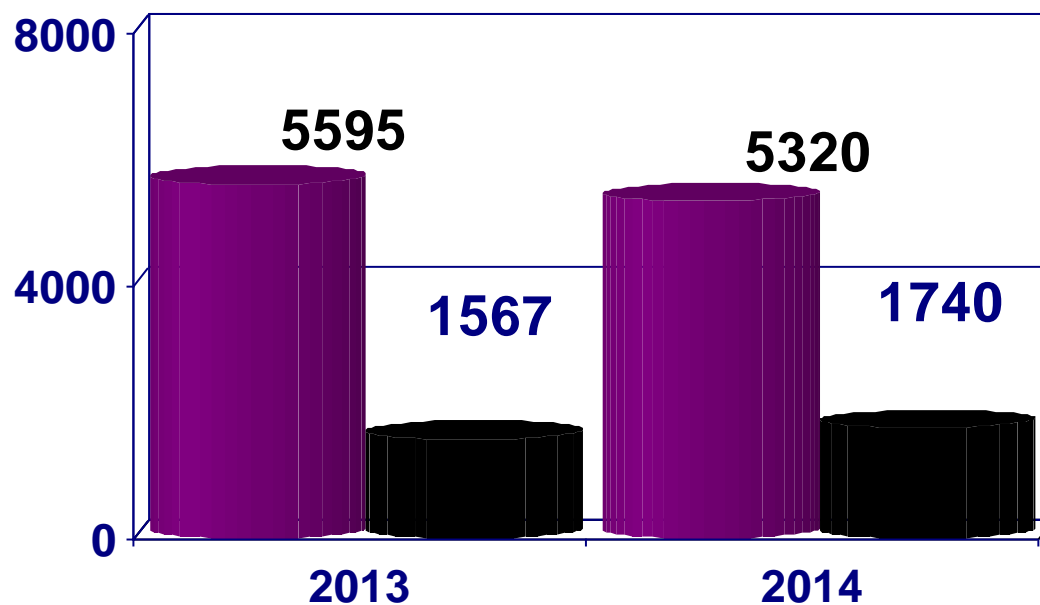
**4 405**

Год	Госпитализация	
	в клиники Университета	в ЛПУ города
<b>2014</b> год	<b>3 855</b>	<b>697</b>
<b>2013</b> год	<b>3 695</b>	<b>710</b>
<b>2012</b> год	<b>2 640</b>	<b>644</b>



# Стационарное отделение скорой медицинской помощи

## Динамика нагрузки за 2013-2014 гг.



■ кол-во вызовов    ■ переводы и внутригоспит.транспорт.

# Стационарное отделение скорой медицинской помощи

## Динамика эвакуации выездными бригадами СОСМП за 2012-2013-2014 гг.



# ОТЧЕТ О РАБОТЕ ВРАЧЕБНОЙ КОМИССИИ ЗА 2014 Г.

<b>Наименование мероприятия</b>	<b>2014</b>
<b>1.1. Для продления листка нетрудоспособности и лечения свыше 15 дней</b>	<b>10 200</b>
<b>1.2. Дубликат листка нетрудоспособности взамен испорченного</b>	<b>184</b>
<b>1.3. Выдача листка нетрудоспособности за прошедшее время первичный</b>	<b>283</b>
<b>1.4. Перевод на долечивание после стационарного лечения в санаторно-курортные учреждения</b>	<b>42</b>
<b>1.5. О нуждаемости в академическом отпуске</b>	<b>55</b>
<b>2. Направление больных на лечение в санаторно-курортные учреждения, находящиеся в муниципальном подчинении</b>	<b>196</b>
<b>Подкомиссия по изучению летальных исходов</b>	<b>23</b>
<b>ЛКК</b>	<b>20</b>
<b>3. Направление больных на лечение в санаторно-курортные учреждения, находящиеся в ведении Комитета здравоохранения</b>	<b>192</b>



# ОТЧЕТ О РАБОТЕ ВРАЧЕБНОЙ КОМИССИИ ЗА 2013 Г.

4. Оформлено направлений на освидетельствование в бюро медико-социальной экспертизы, из них:	242
5. Ответы на запросы	84
6. По контролю качества	17
7. Анализ заболеваемости внутрибольничными инфекциями и анализ причин заболеваемости матерей и новорожденных	52
8. Отбор пациентов для оказания высокотехнологичной медицинской помощи	3 160
9. По вопросам обоснованности и эффективности назначения лекарственных средств	46
9. Вынесение медицинского заключения о том, что при изъятии органа (почки, костного мозга) для трансплантации (пересадки) у живого донора его здоровью не будет причинен значительный вред	86
<b>ВСЕГО:</b>	<b>14 882</b>
<b>Выдано листков нетрудоспособности</b>	<b>18 588</b>



# Патологоанатомическое отделение 2010-2011-2012-2013 гг.

работы секционной	Объём		2011 г.	2012 г.	2013 г.	2014 г.
		Умерло	361	321	340	305
		Вскрытий взрослых	220	200	198	144
		Ж/рожденных	1	2	1	1
		М/рожденных	10	14	10	12
		СМЭ	4	-	-	3
		Выдано мед.свидетельств (б/вскр.)	147	119	106	99
		Вскрытий амбулаторных больных	116	143	131	148
исследований	Характеристика прижизненных исследований		2011 г.	2012 г.	2013 г.	2014 г.
		Всего исследований	10153	11876	12038	13129
		Операционный материал	5799	6941	7117	8567
		Биопсии	4354	4852	4921	4562
		Интраопер. исследования	229	272	243	165
		Вид патологии:				
		Новообразования	47,7%	44,6%	44,21%	39,25%
		- доброкач. опухоль	16,6%	15,7%	15,82%	13,29%
		- злокачеств. опухоль	16,8%	15,9%	13,87%	13,45%
		- опухолеподобн. забол.	14,3%	13,0%	14,52%	12,41%
		Заболев.воспалит.генеза	28,8%	29,1%	32,07%	31,16%



# ЛАБОРАТОРНЫЕ ИССЛЕДОВАНИЯ

## ОКОЛО 5 460 ИССЛЕДОВАНИЙ В ДЕНЬ

Источник финансирования	Количество услуг по годам			
	2011 г	2012 г	2013 г	2014 г
ОМС	811 660	856 613	664 411	674 970
Бюджет	617 182	543 695	588 194	468 664
ВМП	349 089	190 160	157 404	181 908
ПМУ стационарные	140 715	87 835	53 850	62 682
ПМУ амбулаторные	190 658	113 060	193 030	53 243
<b>ВСЕГО</b>	<b>2 109 304</b>	<b>1 799 071</b>	<b>1 656 889</b>	<b>1 441 467</b>



**Обеспечение отделений клиники лекарственными средствами**  
**Фактический приход и расход по источнику госпитализации**  
**ОМС в 2012 – 2013 -2014 годах**

	Приход, руб	Расход, руб
<b>2012 год</b>	<b>21 863 260,79</b>	<b>44 372 242,64</b>
<b>2013 год</b>	<b>24 863 260,79</b>	<b>24 014 751,80</b>
<b>2014 год</b>	<b>22 700 165,93</b>	<b>20 806 969,61</b>





**Обеспечение отделений клиники лекарственными средствами  
Фактический приход и расход по источнику госпитализации СМП  
в 2012 – 2013 -2014 годах**

	Приход, руб	Расход, руб
<b>2012 год</b>	<b>198 989 559,31</b>	<b>277 854 751,51</b>
<b>2013 год</b>	<b>140 387 770,69</b>	<b>170 670 738,26</b>
<b>2014 год</b>	<b>97 757 770,68</b>	<b>98 211 818,75</b>



**Обеспечение отделений клиники лекарственными средствами**  
**Фактический приход и расход по источнику госпитализации**  
**ВМП в 2012 – 2013-2014 годах**

	Приход, руб	Расход, руб
<b>2012 год</b>	<b>195 528 728,46</b>	<b>78 592 991,77</b>
<b>2013 год</b>	<b>197 852 349,22</b>	<b>183 428 006,48</b>
<b>2014 год</b>	<b>243 728 902,72</b>	<b>246 259 897,99</b>



**Обеспечение отделений клиники лекарственными средствами**  
**Фактический приход и расход по источнику госпитализации**  
**ПМУ в 2011 – 2013 -2014 годах**

	Приход, руб	Расход, руб
<b>2012 год</b>	<b>24 179 013,99</b>	<b>19 296 143,02</b>
<b>2013 год</b>	<b>17 033 030,84</b>	<b>18 633 012,56</b>
<b>2014 год</b>	<b>20 076 962,09</b>	<b>22 024 186,88</b>



**Обеспечение отделений клиники лекарственными средствами  
Фактический приход и расход **по ИНЫМ** источникам госпитализации  
в 2011 – 2013 -2014 годах**

	Приход, руб	Расход, руб
<b>2012 год</b>	<b>44 054 945,63</b>	<b>224 848,25</b>
<b>2013 год</b>	<b>77 953 826,26</b>	<b>77 524 660,62</b>
<b>2014 год</b>	<b>103 720 936,57</b>	<b>71 805 181,83</b>



## Поступление ЛП

по источникам финансирования в 2012-2014 годах в  
денежном выражении

	ОМС	СМП	ВМП	ПМУ	Иные (вкл. благотворит.)	Σ
<b>2012</b>	21 639 556,50	198 989 559,31	195 528 728,46	24 179 013,99	44 054 945,63	484 391 803,89
<b>2013</b>	24 863 260,79	140 387 770,69	197 852 349,22	17 033 030,84	77 953 826,26	458 090 237,80
<b>2014</b>	22 700 165,93	97 757 770,68	243 728 902,72	20 076 692,09	103 720 936,57	487 984 467,99



## Расход ЛП

по источникам финансирования в 2012-2014 годах в  
денежном выражении

	ОМС	СМП	ВМП	ПМУ	Иные (вкл. благотворит.)	Σ
<b>2012</b>	44 372 242,64	277 854 751,51	78 592 991,77	19 296 143,02	224 848,25	420 340 977,19
<b>2013</b>	24 014 751,80	170 670 738,26	183 428 006,48	18 633 012,56	77 524 660,62	474 271169,72
<b>2014</b>	20 806 969,61	98 211 818,75	246 259 897,99	22 024 186,88	71 805 181,83	459 108 055,06



# СТРУКТУРА ТАРИФА ПО СТАТЬЯМ РАСХОДОВ ВМП и ОМС

статья расход ов	наименование статьи	ВМП			ОМС			ОМС (гемодиализ)			ОМС (катаракта)		
		2012	2013	2014	2012	2013	2014	2012	2013	2014	2012	2013	2014
211	заработная плата	23,0	24,0	22,9	57,0	50,6	54,8	17,0	7,6	10,2	27,0	15,9	23,2
213	Начисления на зарплату	6	6,0	6,3	15	10,7	15,8	6	2,3	2,9	8	4,8	6,9
222	транспортные услуги	0			0	0,0		0	3,4	3,4	0	0,0	0
225	работы, услуги по содержанию имущества	4	4,0	4,4	0	3,7	1,6	0	0,0	0,0	0	0,0	0
226	прочие работы, услуги	0			0	0,8	1,9	0	2,5	0,0	0	0,0	0
310	увеличение стоимости основных средств	6	6,0	5,4	0	1,4	0,1	0	0,0	0,0	0	0,0	0
340	<i>увеличение стоимости материальных запасов</i>	<i>61</i>	<i>60,0</i>	<i>61,0</i>	<i>28</i>	<i>30,5</i>	<i>25,8</i>	<i>77</i>	<i>84,2</i>	<i>83,5</i>	<i>65</i>	<i>79,2</i>	<i>69,9</i>
	в т.ч. медикаментов и расходные материалы	61	60,0	61,0	23	24,8	22,4	77	84,2	83,5	65	65,0	66,2
	медицинского инструментария	0			0	0,6	0,2			0,0	0	14,2	0
	продуктов питания	0			5	4,8	2,5			0,0	0	0,0	0
	мягкого инвентаря	0			0	0,8	0,7			0,0	0	0,0	3,7

## Структура заработной платы медицинского персонала за 2014 год

	<b>ОМС</b>	<b>СМП</b>	<b>ВТ</b>	<b>ПМУ</b>	<b>ИТОГО</b>
<b>Врачи</b>	<b>29%</b>	<b>46%</b>	<b>16%</b>	<b>9%</b>	<b>100%</b>
<b>Средний</b>	<b>29%</b>	<b>50%</b>	<b>15%</b>	<b>6%</b>	<b>100%</b>
<b>младший</b>	<b>28%</b>	<b>54%</b>	<b>14%</b>	<b>4%</b>	<b>100%</b>
<b>прочий</b>	<b>24%</b>	<b>39%</b>	<b>8%</b>	<b>29%</b>	<b>100%</b>





**Средняя заработная плата в 2012-2013-2014 гг. по категориям должностей составила:**

	<b>2014 год</b>	<b>2013 год</b>	<b>2012 год</b>
<b>ВРАЧИ</b>	<b>54 811 р.</b>	<b>45 852 р.</b>	<b>37 421 р.</b>
<b>СРЕДНИЙ МЕДИЦИНСКИЙ ПЕРСОНАЛ</b>	<b>35 045 р.</b>	<b>32 045 р.</b>	<b>26 250 р.</b>
<b>МЛАДШИЙ МЕДИЦИНСКИЙ ПЕРСОНАЛ</b>	<b>22 066 р.</b>	<b>22 374 р.</b>	<b>16 580 р.</b>
<b>Прочий персонал</b>	<b>21 817 р.</b>	<b>20 828 р.</b>	<b>21 210 р.</b>



# Вопросы, требующие внимания:

1. Мероприятия по привлечению среднего медицинского персонала для работы в клинике
2. Оптимизация работы диагностического оборудования (техническое обслуживание, ремонт, своевременная замена) – КТ, МРТ, РГ-аппаратура
3. Реорганизация аптеки
4. Открытие ОЭМТ
5. Открытие отделения химиотерапии
6. Дальнейшее введение в строй информационной системы qMS и ее информационное наполнение
7. Организация круглосуточных дежурств УЗИ, ФГДС, бронхоскопии и пр.
8. Совершенствование системы помощи больным с ОКС

