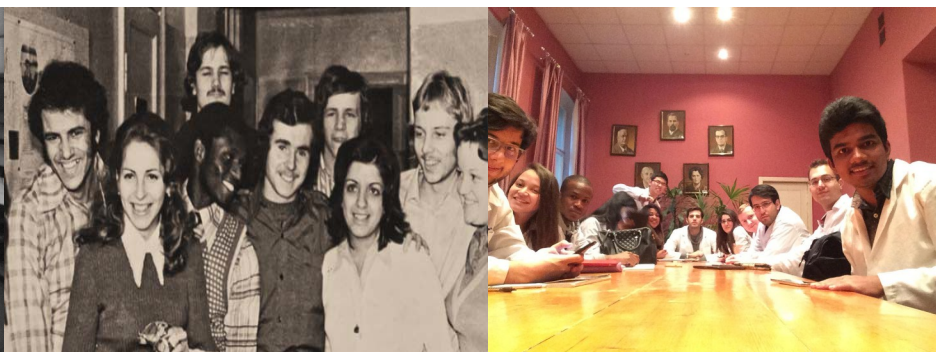




PAVLOV FIRST SAINT-PETERSBURG STATE MEDICAL UNIVERSITY

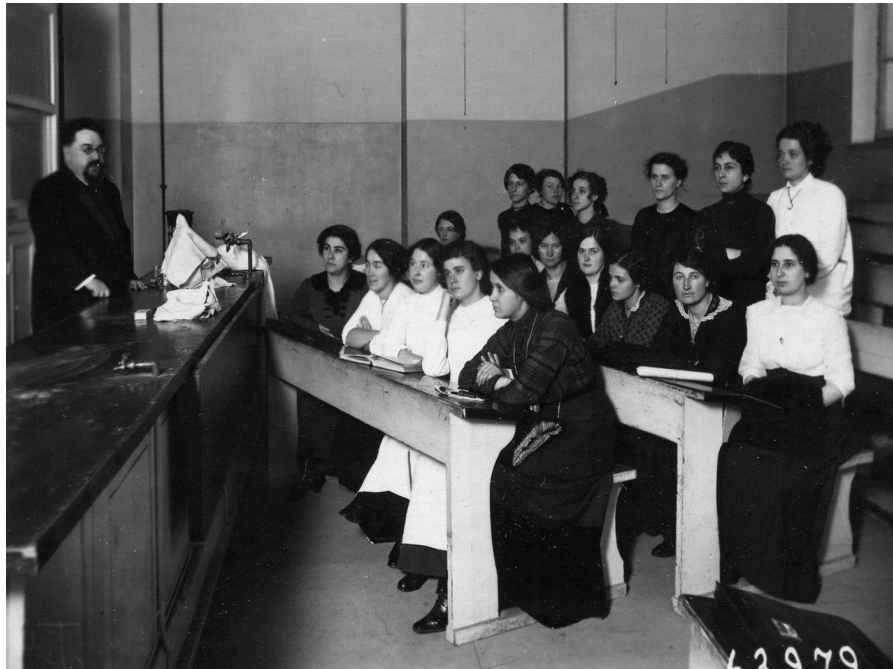
MEDICAL FACULTY FOR FOREIGN CITIZENS

ADMISSION AND STUDY FOREIGN STUDENTS IN PAVLOV FIRST SAINT-PETERSBURG STATE MEDICAL UNIVERSITY





Pavlov University HISTORY



1908 "Report about the activities of Women Medical Institute"

15 students - foreign citizens

- 1SPbSMU was founded in 1897 as the Women Medical Institute
- The first educational institution in Russia and Europe, in which women could get the higher medical education
- Since 1936 University is named after Ivan P. Pavlov, Nobel Prize Laureate

С. Петербургъ
St.-Petersbourg

Женскій медицинскій институтъ.
Institut des médecins-femmes.



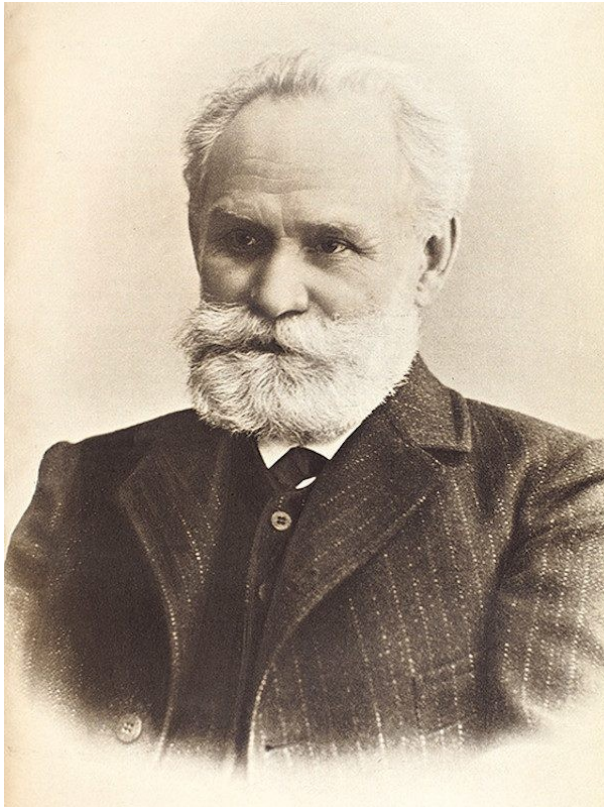
Women Medical Institute, St.-Petersburg







PAVLOV FIRST SAINT-PETERSBURG STATE MEDICAL UNIVERSITY HISTORY (Famous Scientists)

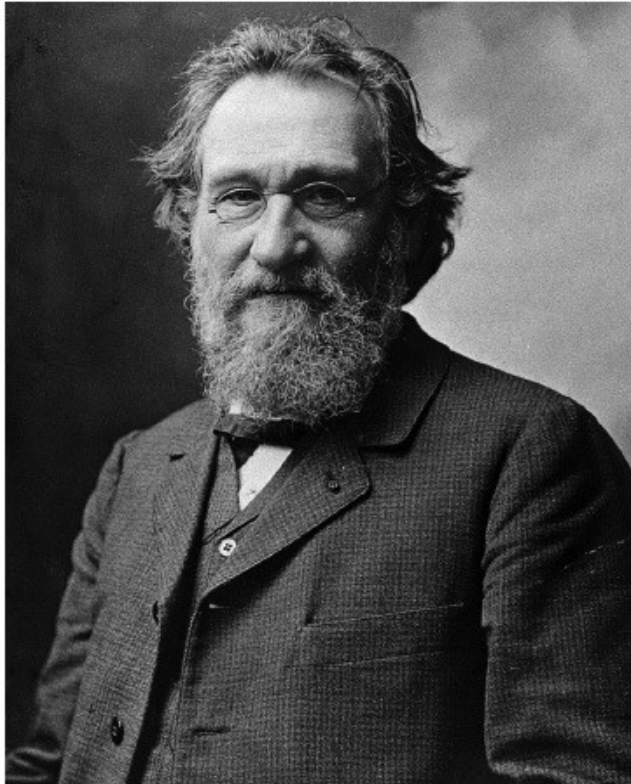


Ivan Petrovich Pavlov
1849-1936

- **scientist, physiologist, founder of the science of higher nervous activity, physiological school**
- **winner of the Nobel Prize in Physiology or Medicine in 1904 for his work on the physiology of digestion**



PAVLOV FIRST SAINT-PETERSBURG STATE MEDICAL UNIVERSITY HISTORY (Famous Scientists)

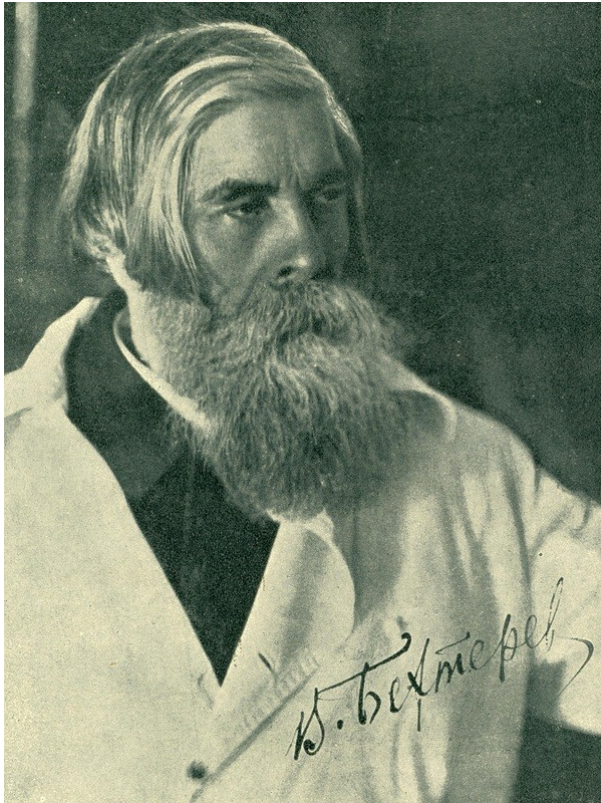


Ilya Ilyich Mechnikov (1845-1916)
1908 - was awarded the Nobel Prize in
Medicine for his work in the field of
immunology

Ilya Ilyich Mechnikov in the Hall of the Academic Council of
the First Women's Medical University dedicated to the his
Nobel Prize, **May, 1908**



PAVLOV FIRST SAINT-PETERSBURG STATE MEDICAL UNIVERSITY HISTORY (Famous Scientists)



Vladimir Michailovich Bekhterev (1857-1827)

Famous psychiatrist, neuropathologist, physiologist, psychologist worked in Pavlov Medical University
Founder of world's first scientific center (the Psychoneurological Institute in St. Petersburg) for the complex study of scientific development of psychology, psychiatry, neurology

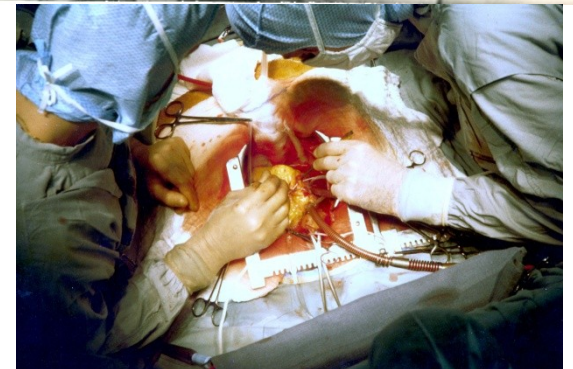


PAVLOV FIRST SAINT-PETERSBURG STATE MEDICAL UNIVERSITY HISTORY (Famous Scientists)



Vasilii Ivanovich Kolesov (1904-1992)

one of the pioneers of world cardiosurgery,
1964 - the world's first mammary-coronary
bypass grafting on open heart





Pavlov Medical University

1spbgmu

- ❖ One of the three biggest medical schools in Russia, one of the tenth biggest medical schools in Europe.
- ❖ More than 4000 Russian and about 700 foreign medical students (from 57 countries)
- ❖ Medical faculty for foreign students: **General Medicine** - 6 year, **Pediatrics** - 6 year, **Stomatology** - 5 year program





PAVLOV FIRST SAINT-PETERSBURG STATE MEDICAL UNIVERSITY

Sergey Fedorovich Bagnenko

**Rector
Academician of the Russian
Academy of Sciences,
Ph.D., M.D., Professor**





Specialization of Medical faculty for foreign students



- ❖ **General Medicine** – in Russian language - **6 study years**
- ❖ **General Medicine (EMD Medicine)** – in English language - **6 study years**

- ❖ **Pediatrics** – in Russian language - **6 study years**

- ❖ **Dentistry** – in Russian language - **5 study years**



Specialization of Medical faculty for foreign students

Foreign Applicants to be admitted to the Medical School for Foreign Students in 2024/2025 Academic Year

Specialization	General Rating	Rossotrudnichestvo	Total
Medicine	53	37	89
Pediatrics	2	0	2
Dentistry	39	13	51
EMD Medicine	30	0	30
Total:	124	50	174



Pavlov Medical University

1spbgmu  

HOW TO BECOME STUDENT of Pavlov Medical University?

- [Rossotrudnichestvo scholarship](#)
- Admissions with contract payment for the educational program
Foreign applicants must to pass the entrance exams: Chemistry, Russian language

Full Admission information for foreign applicant

<https://www.1spbgmu.ru>





Calendar of Admission for foreign students-2024

- ❖ **June, 1** – the first day for the documents application
- ❖ **July, 12 until 06: p.m.** –the last day for the documents application
- ❖ **From June, 22 until July, 25**– the entrance exams (offline and online)
- ❖ **August** – Enrolled order of Admission



Admission for foreign students

<https://www.1spbgmu.ru>

- ❖ Foreign applicants must to create personal account and make required registration at University Admission website
- ❖ Documents (scans) submitted only in electronic form online in personal account



Registration

<https://www.1spbgmu.ru>

1spbgmu.ru



Карта сайта | Как нас найти | Сведения об образовательной организации | **ВЕРСИЯ ДЛЯ СЛАБОВИДЯЩИХ**

Первый Санкт-Петербургский
государственный медицинский
университет им. акад. И.П. Павлова

Поиск...

Университет | Образование | Клиника | Наука | Международная деятельность | Общественная жизнь



МИНИСТЕРСТВО НАУКИ И ВЫСШЕГО ОБРАЗОВАНИЯ
РОССИЙСКОЙ ФЕДЕРАЦИИ

СИТУАЦИОННЫЙ ЦЕНТР
МИНОБНАУКИ РОССИИ

«ГОРЯЧАЯ ЛИНИЯ»

+7 (495) 196-00-00



1spbgmu.ru



Карта сайта | Как нас найти | Сведения об образовательной организации | **ВЕРСИЯ ДЛЯ СЛАБОВИДЯЩИХ**



Первый Санкт-Петербургский
государственный медицинский
университет им. акад. И.П. Павлова

Поиск...

Университет | Образование | Клиника | Наука | Международная деятельность | Общественная жизнь

Новости



Все новости

Телеканал Мир - Портреты
получивших в Петербурге
открытку выставки, новая
ультразвуковая диагностика
20.03.2021

18 марта состоялось открытие
Межрегиональной научно-
практической конференции
неврологов Санкт-Петербурга и
Северо-Западного
Федерального округа РФ
18.03.2021

18 марта состоялось открытие

Поступающим



- Приемная комиссия
- Первокурснику
- Форма для обращения
- Поступающим в 2021 году
- Дни открытых дверей 2021
- Инструкции по заполнению документов
- Анкетирование абитуриентов
- Стоимость обучения и образцы договоров на оплату
- Подготовка к сдаче ЕГЭ и вступительных испытаний
- Послевузовское

Пациентам



- Независимая оценка качества оказания услуг медицинскими организациями
- Структура клиники
- Виды медицинской помощи
- Как попасть на лечение в клинику ПСПбГМУ из регионов РФ (поситализироваться)
- Поликлиника с КДЦ
- Запись на прием к специалисту по полису ОМС
- О порядке госпитализации
- Запись к специалистам на

Кор



Все ко

25-26
Возра
меди
закл
биоме
25.03.2

11 ма
практи
по кд
Росси
11.05.21

16 ап

Образование

Факультеты

Кафедры

Приемная комиссия

Среднее профессиональное образование

Бакалавриат, специалитет, магистратура

Ординатура

Аспирантура

Курсы повышения квалификации

Довузовская подготовка

Среднее профессиональное

Высшее

Аккредитация специалистов

Послевузовское

Подготовка научно-педагогических кадров

Симуляционный центр

Приемная комиссия

[Среднее профессиональное образование](#)

[Бакалавриат, специалитет, магистратура](#)

[For Foreign Applicants/ Для Медицинского факультета иностранным студентам](#)

[Ординатура](#)

[Аспирантура](#)

[Курсы повышения квалификации](#)

[Перевод на старшие курсы, восстановление](#)

[Перевод и восстановление в ординатуру](#)



Регистрация / Registration

<https://www.1spbgmu.ru>



- Списки поступающих, приказы, ведомости (Orders of Admission)
- Условия поступления на 1 курс (гражданам РФ)
- For Foreign Applicants Для Медицинского факультета иностранных студентов**
- Послевузовское образование
- Медицинское училище при ПСПБГМУ
- Перевод, восстановление
- Подготовка

Главная / For Foreign Applicants Для Медицинского факультета иностранных студентов

Полезная информация (Helpful Information)

Единая регистрация (РФ и другие страны)

- Инструкция по заполнению для иностранных граждан поступающих на 1 курс
- Подготовительный факультет (Pre-Entrance Program)
- Правила приема на подготовительный факультет (Admission Guidelines for Pre-Entrance Program)
- Правила приема (Admission Guidelines)
- Правила приема для иностранных граждан (Admission procedure for foreign citizens)
- Полезная информация (Helpful Information)
- Список документов (Required documents)
- Программы экзаменов (Examinations Programs)
- Вступительные экзамены (Entrance Examinations)
- Легализация и признание (Legalization and Recognition)
- Общежитие (Dormitory)
- Стоимость обучения (Tuition Fee)
- Приказы (Orders of admission)
- О Санкт-Петербурге (About St.Petersburg)

Количество мест, выделенных для иностранных студентов на 1 учебном году на Медицинском факультете
Foreign Applicants to be admitted

Направление обучения / Specialization

Лечебное дело Medicine	
Педиатрия Pediatrics	
Стоматология Dentistry	
EMD* Medicine	30
Всего: Total:	134

Поступление в ПСПБГМУ в 2020/2021 учебном году иностранных студентов **Students in 2020/2021**

Гослиния Rossotrudnichestvo	Всего Total
25	78
0	2
7	56
32	166

- Единая регистрация
- Инструкция по заполнению
- Подготовка
- Правила приема (Admission Guidelines)
- Правила приема (Admission Guidelines)
- Полезная информация
- Список документов
- Программы экзаменов
- Вступительные экзамены
- Легализация
- Общежитие
- Стоимость обучения
- Приказы
- О Санкт-Петербурге

- Проходные листы
- Информация
- Контакты
- Общежитие
- Учебные программы
- Структура



*English medium - поступающие на обучение с использованием языка-посредника

Инфографики по подаче документов, учету индивидуальных достижений





Registration- Applicant's personal account

■ pnet17.isprogn.ru

Кабинет поступающего на программу бакалавриата и специалитета - граждан Российской Федерации и иностранных граждан

 nobody

Вход в кабинет поступающего

Эл.почта(логин)

Пароль

Во

[Регистрация](#)

[Восстановить пароль?](#)

Правила использования кабинета поступающего

Уважаемые поступающие!

Для подачи документов необходимо зарегистрироваться в



Required documents

- ❖ **Passport, valid for at least 18 months from September, 1 of study year with a notarized Russian translation**
- ❖ **School Leaving Certificate (High school diploma) and the list of all subjects and marks with a notarized Russian translation**
- ❖ **School Leaving Certificate (High school diploma) and the list of all subjects and marks with a notarized Russian translation**
- ❖ **Statements of equivalence of the education certificate (for the certificates outside the Federation)**



Admission for foreign students for 1-st course

Contacts:

E-mail: admission@pspbgmu.ru

Tel: +7-921-8646445



Pre-Entrance Program Department of Medical faculty for foreign citizens

❖ **Pre-Entrance Program with enter for study to Russia**

- [Rosstrudnichestvo](#) scholarship - 20 study places
- 120 contract's study places

Admission: June 1- July 29 (online registration and acceptance of documents through the Applicant's personal account)

❖ **Pre-Entrance Program in distance format**

- contract's study places

Admission: October 1- November 30 (online registration and acceptance of documents through the Applicant's personal account)



Pre-Entrance Program of Medical faculty for foreign citizens

- ❖ **Educational program for preparation for entrance exams**
- ❖ **Russian language** – necessary for entrance exams and communication with patients in clinic (3-6 study courses)
- ❖ **Chemistry**
- ❖ **Biology**
- ❖ **Certificate after finish of Pre-Entrance Program**



Pre-Entrance Program Department of Medical faculty for foreign citizens



**Preparatory Program
In Distance Format website
Full information**

Organizational online meeting of Pre-entrance program Faculty for foreign students with the participation

University Rector S.F.Bagnenko, Vice-rector A.N.Yaitskiy, Dean of Pre-entrance Program in distance format K.A.Khmelnitskaya and Heads of study departments



Pre-Entrance Program Department of Medical faculty for foreign citizens

**Official Pre-entrance
Program Admission website
information:**



<https://abit.1spbgmu.ru/admission/preentrance>

Contacts:

E-mail: pre-entrance@pspbgmu.ru

Phone: + 7-921-895-68-69



Pavlov University

Postgraduate education

❖ **Clinical residency – 2 years**

- Different clinical specializations
- Applicant must to know Russian language
- online registration
- the entrance exams

- [Rossotrudnichestvo scholarship](#)

- contract's study places

❖ **Aspirantura Ph.D. – 3 years**

Applicant must to know Russian language

Contacts: pavlov.resident@yandex.ru



Pavlov University Student's life





Pavlov University Student's Scientific Society





Students sport's life in Pavlov Medical University

- ❖ basketball
- ❖ valleyball
- ❖ football
- ❖ athletics
- ❖ swimming
- ❖ kickboxing
- ❖ table tennis
- ❖ badminton
- ❖ Sailing
- ❖ rowing
- ❖ chess
- ❖ billiards



pavlovsports



Student's Life - Sport club



Swimming pool of Pavlov Medical University



Student's Life - Sport club



Table tennis/Rowing



Student's Life - Sport club



Sailing





Student's Life - Country club Vaskelovo





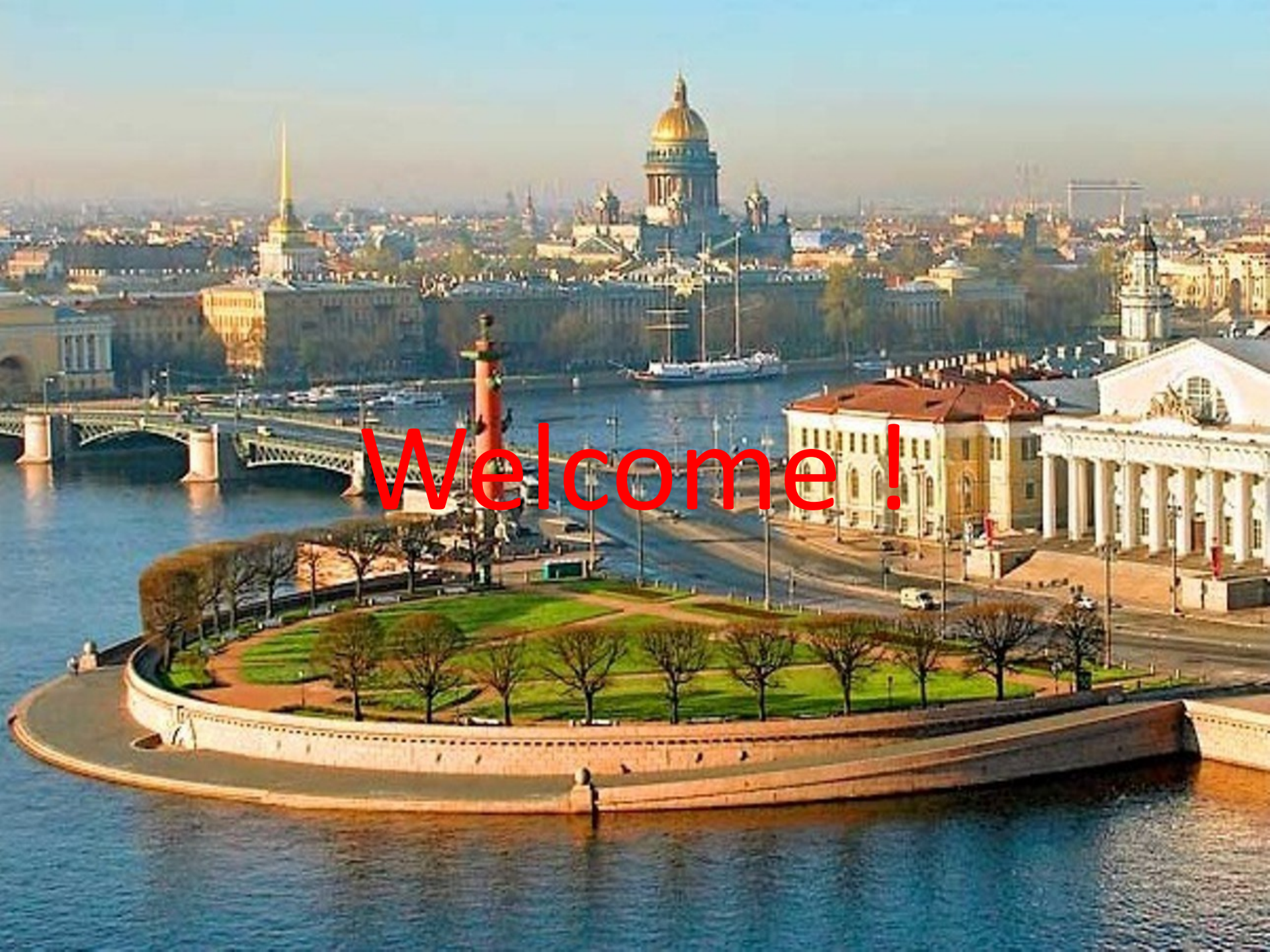
Student's concert and theatre club





Annual University Day Ceremony. University Honorary Professor Award





Welcome!