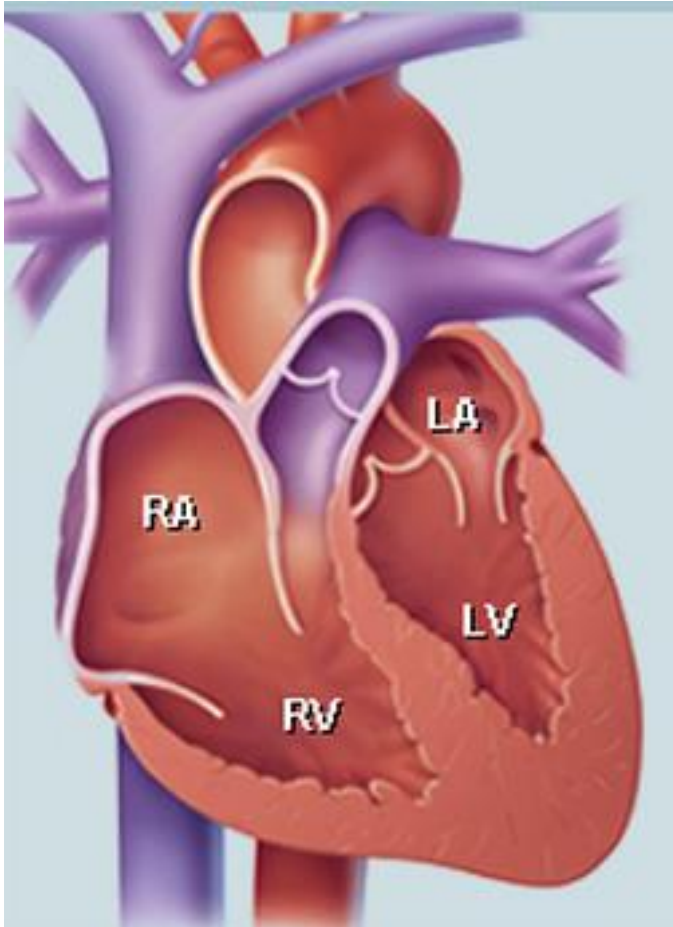


Дифференциальный диагноз тахикардий

Михайлов Е.Н.

ФГБУ «НМИЦ им. В.А. Алмазова»
ПСПбГМУ им. акад. И.П. Павлова
2019

Тахикардии



Наджелудочковые

Желудочковые

Тахикардия (>100 уд/мин)

Ритмичная

Неритмичная

Узкие QRS

Широкие QRS

Классификация НЖТ

Предсердные тахикардии

Синусовая тахикардия

- Физиологическая синусовая тахикардия
- Необоснованная синусовая тахикардия
- Синусовая риентри тахикардия

Предсердная тахикардия

- Фокусная предсердная тахикардия
- Мультифокусная предсердная тахикардия
- Предсердная тахикардия по типу макро-риентри: кавотрикуспидальное истмус (КТИ) зависимое трепетание предсердий против часовой стрелки (типичное), по часовой стрелке (обратное); не-КТИ-зависимое атипичное трепетание предсердий (лево- и правопредсердные риентри тахикардии)

Атриовентрикулярные (АВ) узловые тахикардии

Атриовентрикулярная узловая реципрокная тахикардия

- Типичная
- Атипичная

Нереципрокная узловая тахикардия

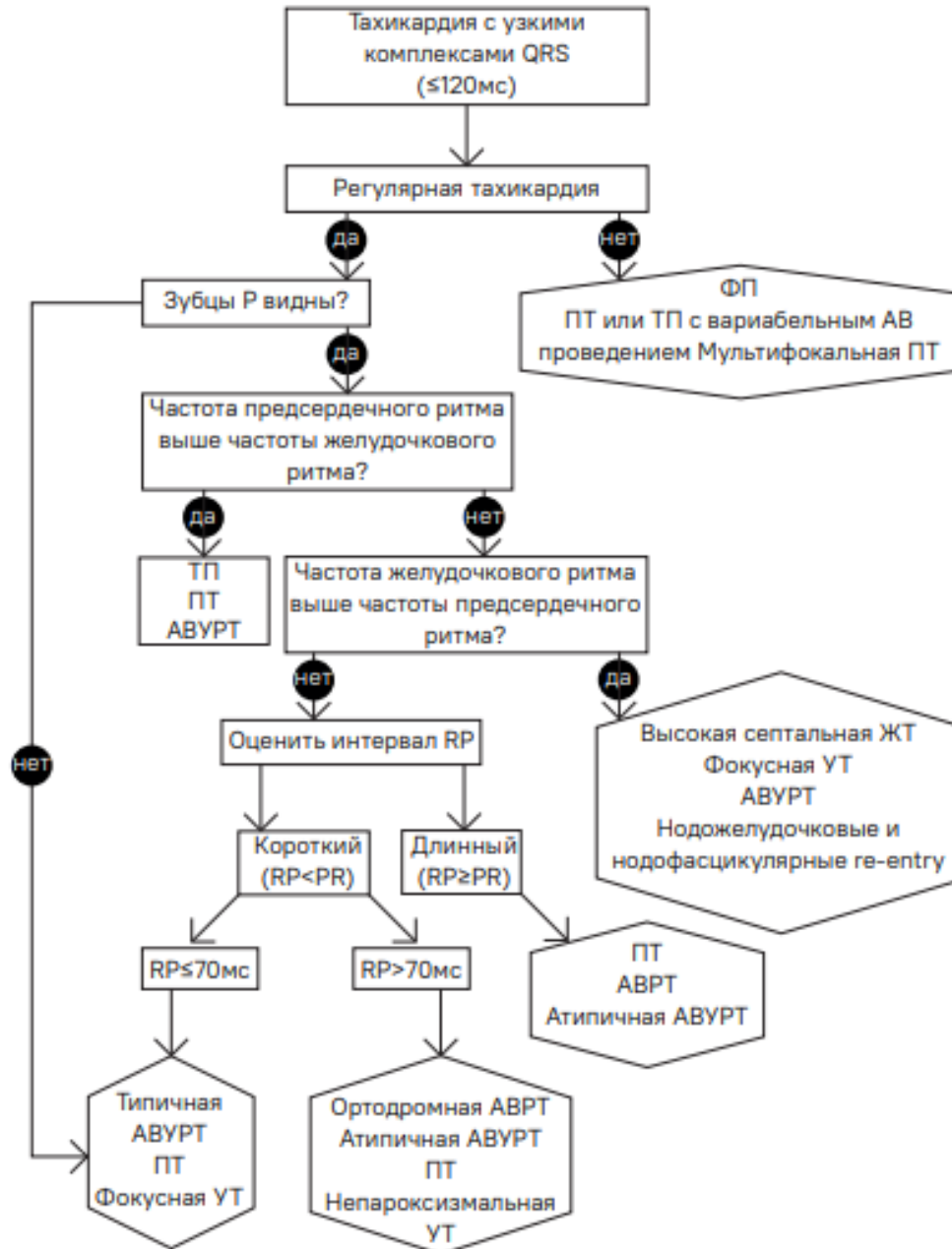
- Непароксизмальная узловая тахикардия
- Фокусная узловая тахикардия
- Другие нереципрокные тахикардии

Атриовентрикулярные тахикардии

Атриовентрикулярные реципрокные тахикардии

- Ортодромные
- Антидромные (с ретроградным проведением через АВ узел или, редко, через другой дополнительный путь проведения)

Дифференциальная диагностика тахикардий с узкими комплексами QRS



Тахикардия с
широкими QRS
(>120мс)

Регулярная тахикардия

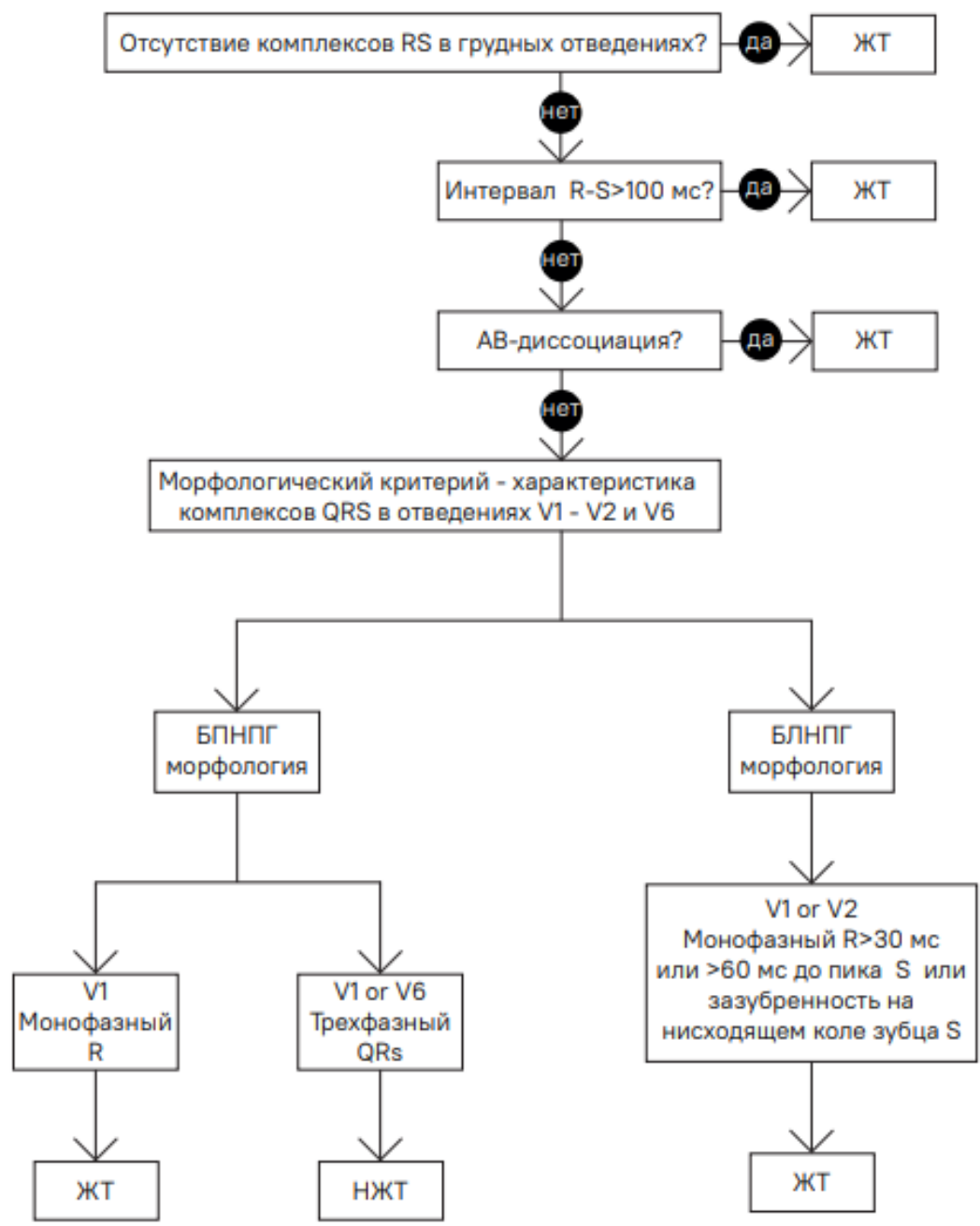
да

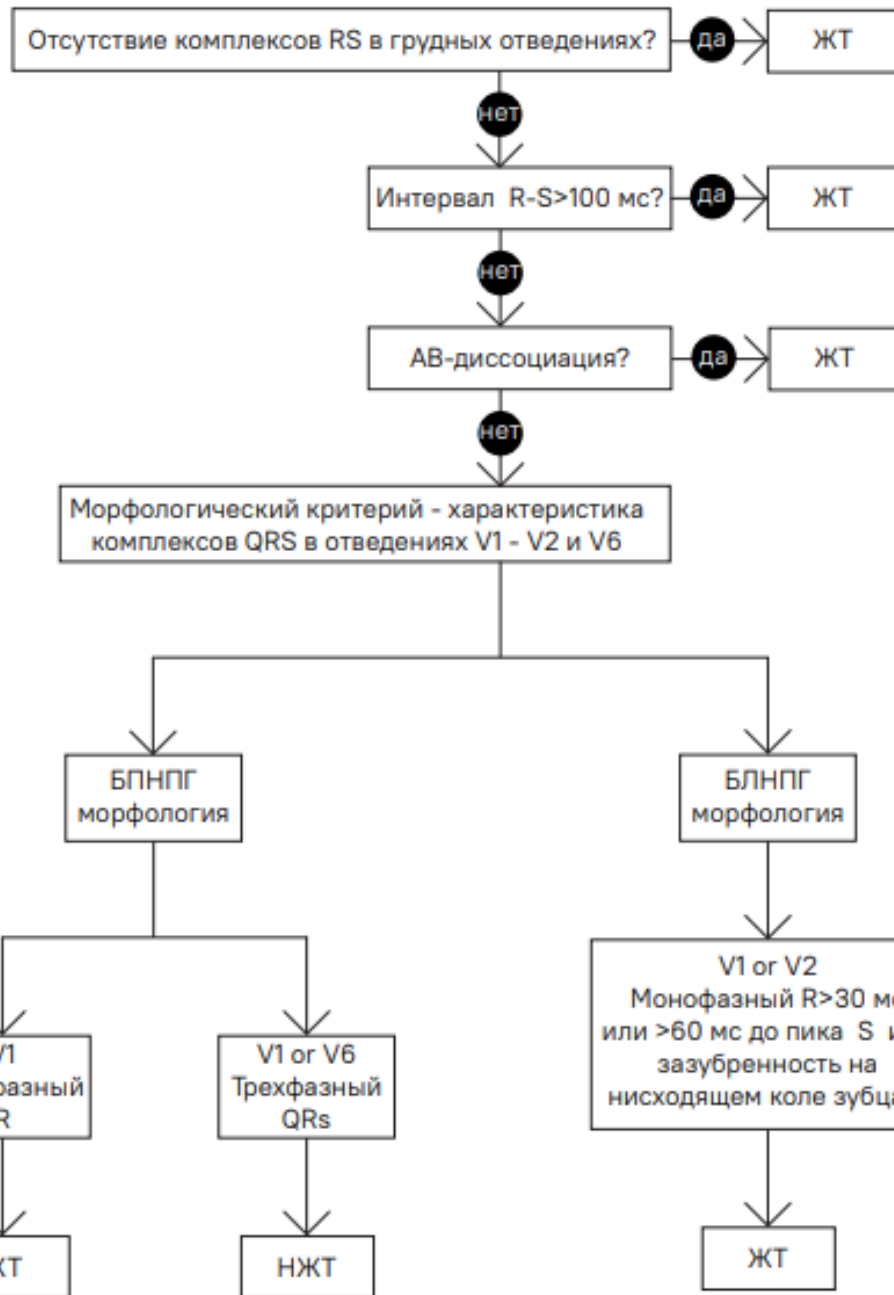
нет

Антидромная АВ реципрокная тахикардия
Любая регулярная предсердная или узловая реципрокная тахикардия:
с абберацией БНПГ/
синдром предвозбуждения/
невовлеченный ДПП
ЖТ/трепетание

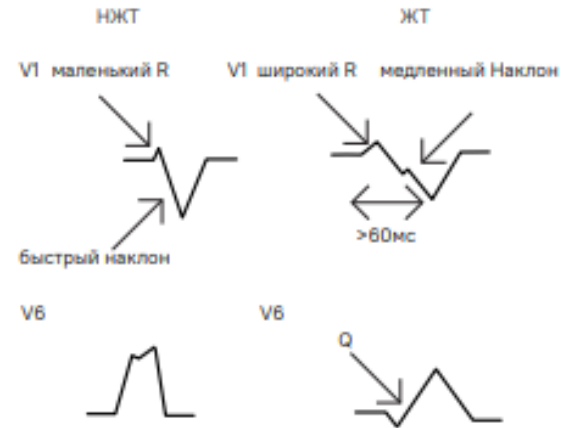
ФП или предсердная тахикардия с переменным блоком проведения и с абберацией
Антидромная АВ реципрокная тахикардия с переменным желудочково-предсердным проведением
ФП при наличии ДПП
Полиморфная ЖТ
Пируэтная тахикардия
Фибрилляция желудочков

Алгоритм диф.диагностики ЖТ (Brugada)

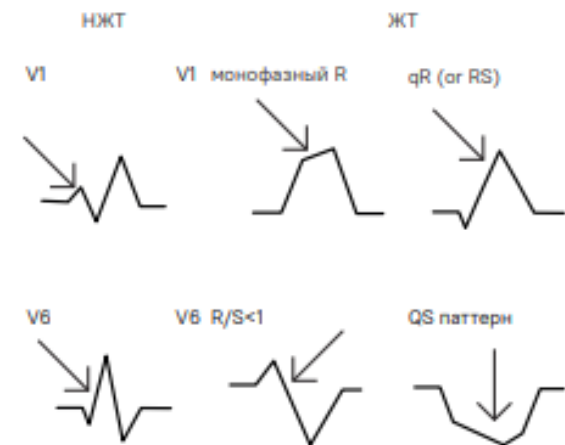




Морфологический критерий при паттерне БЛНПГ

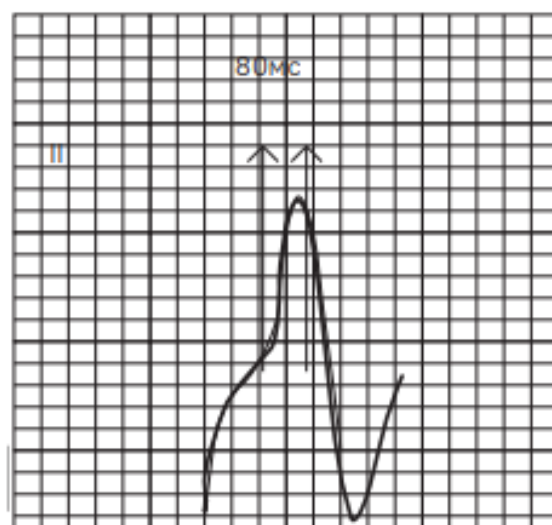
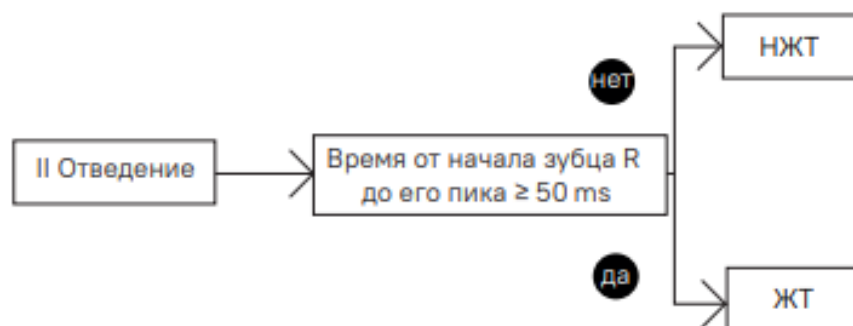


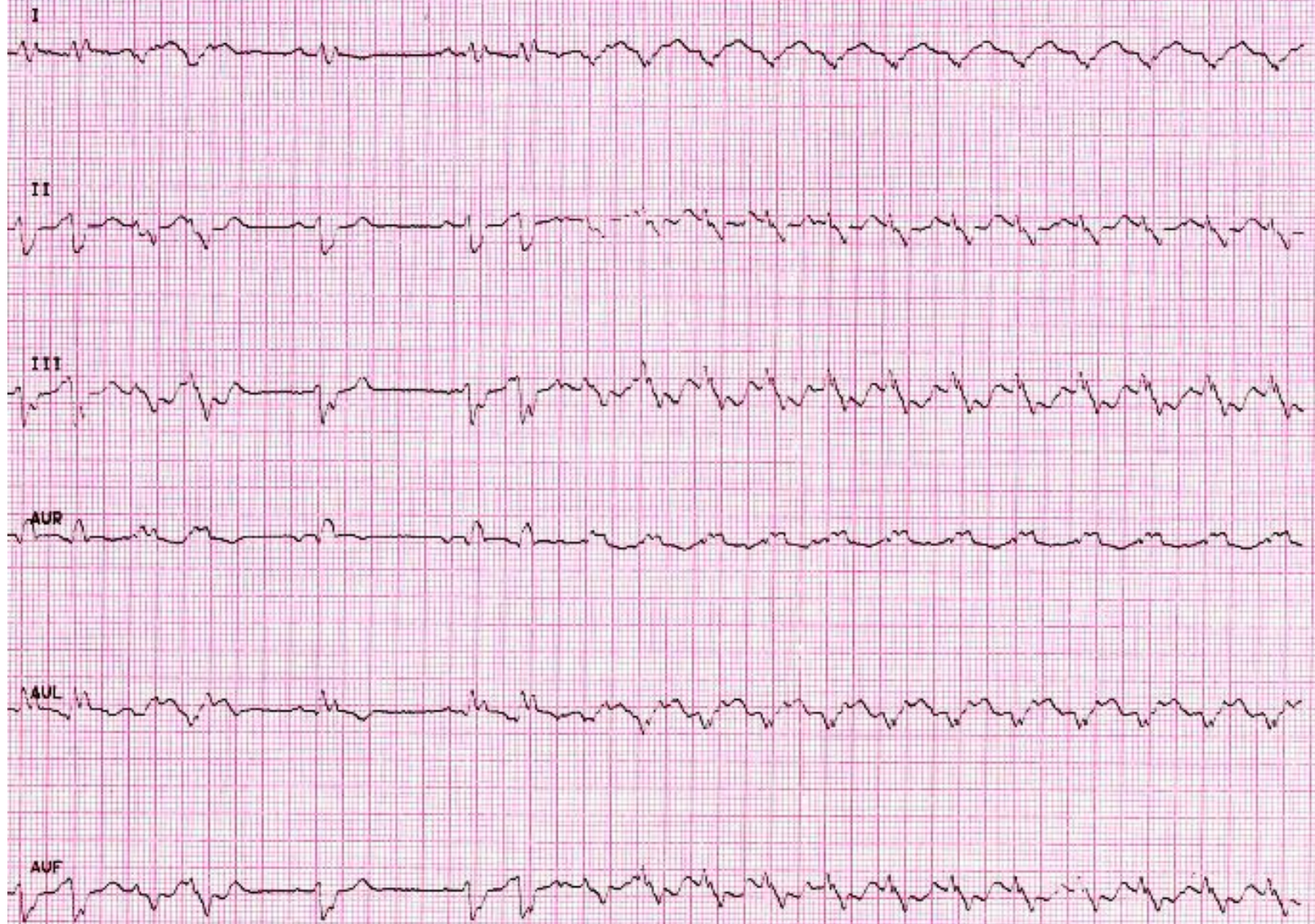
Морфологический критерий при паттерне БПНПГ



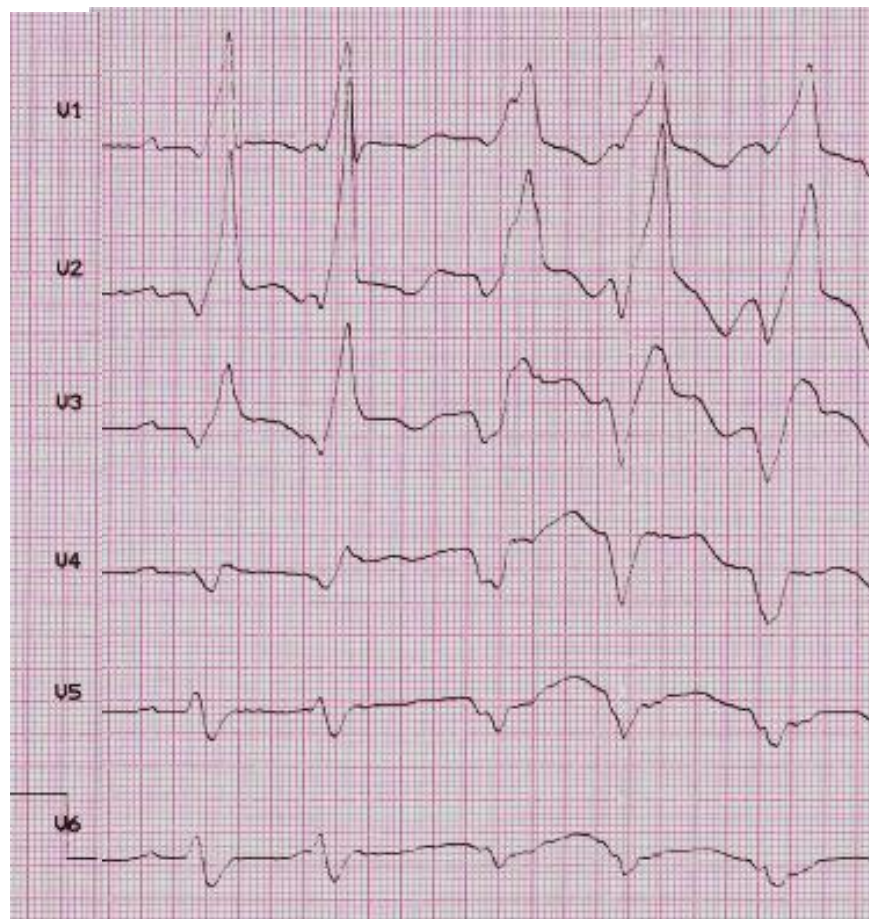
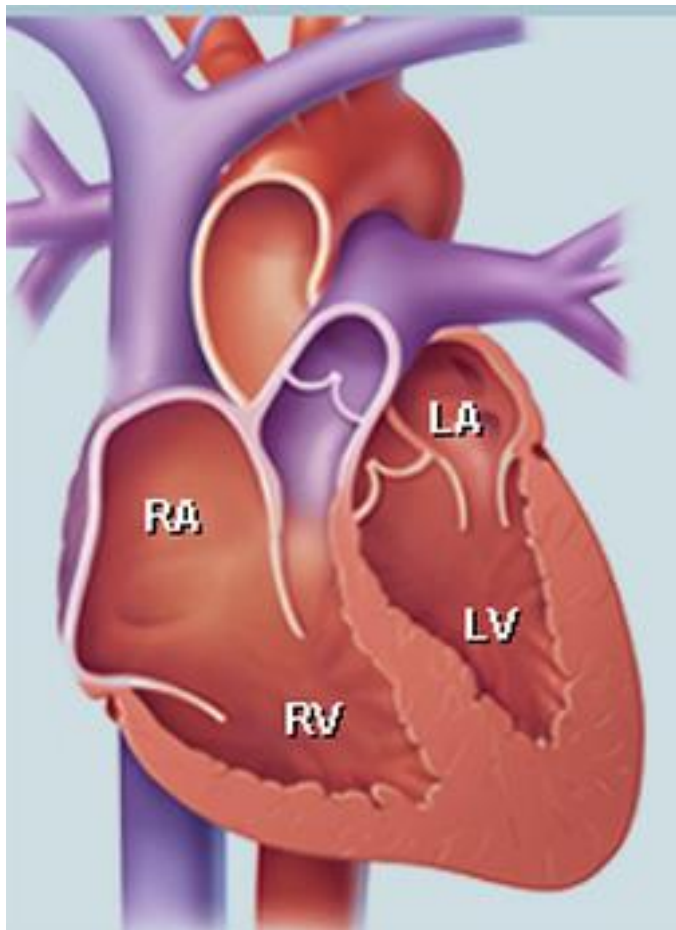
Критерий Пава (анализ отведения II):

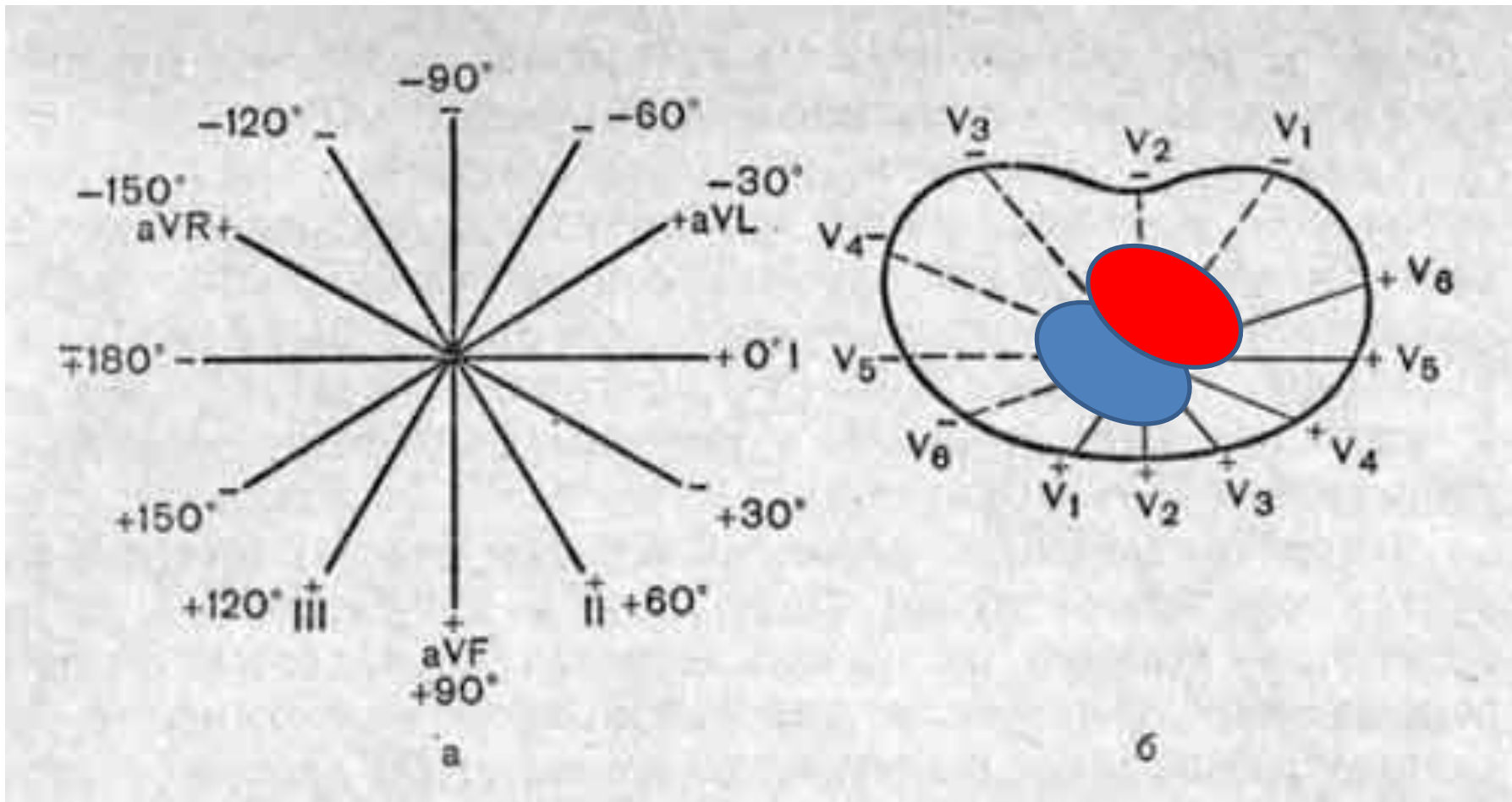
Чувствительность диагностики ЖТ – 93,2%,
специфичность – 99,3%.



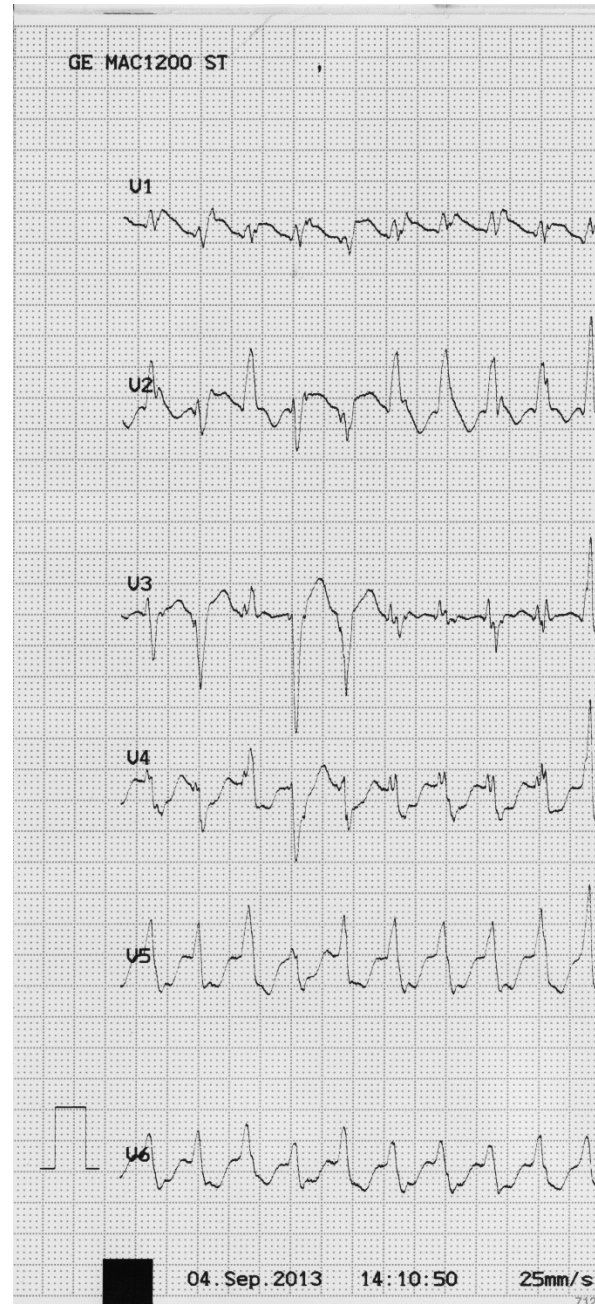
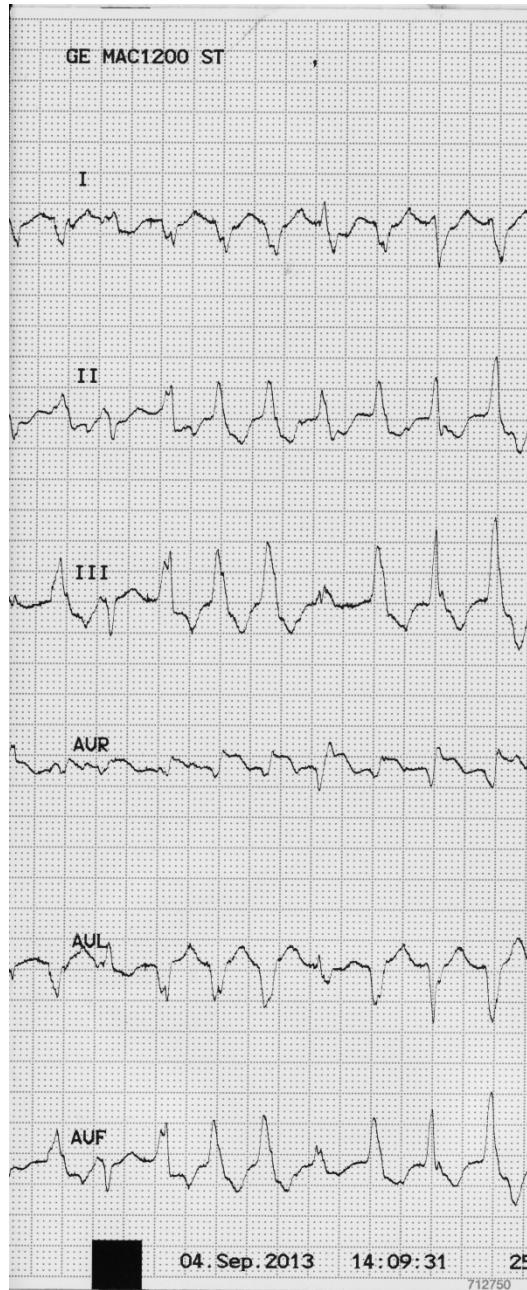


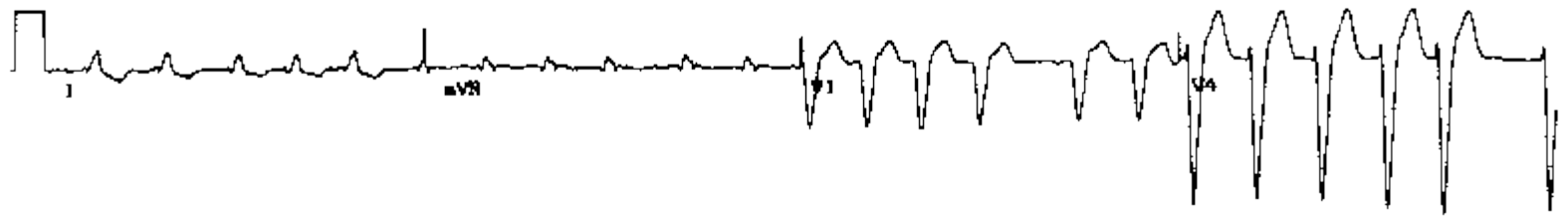
Лево или право?

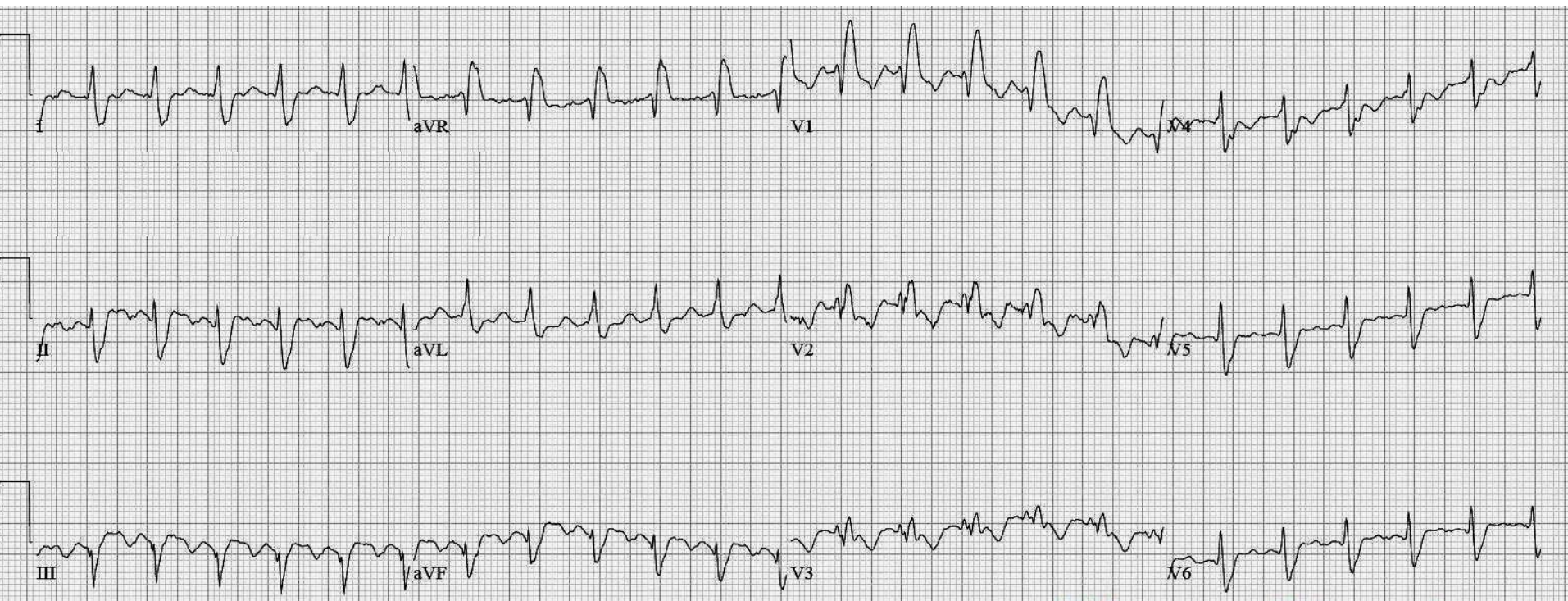


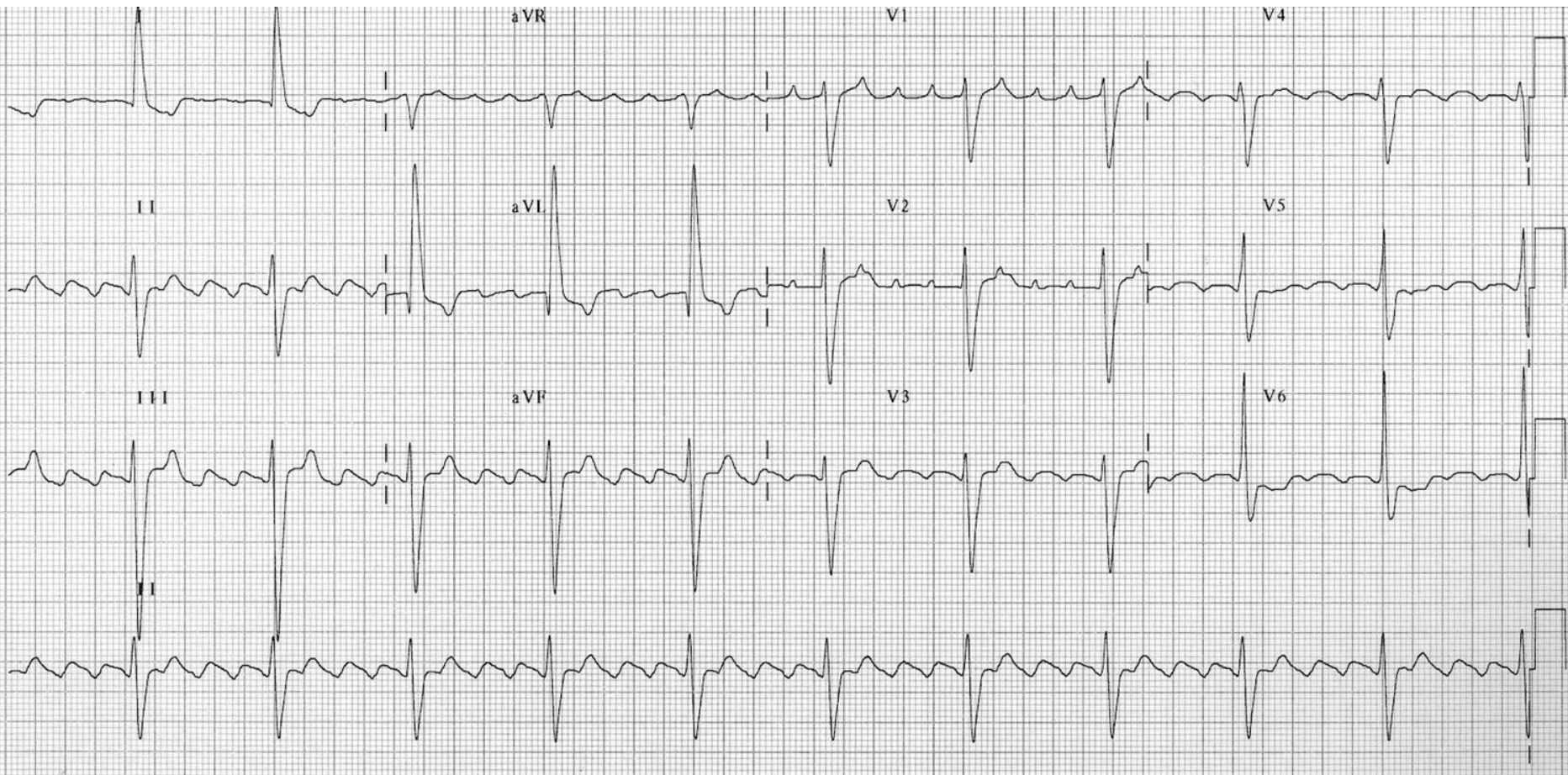




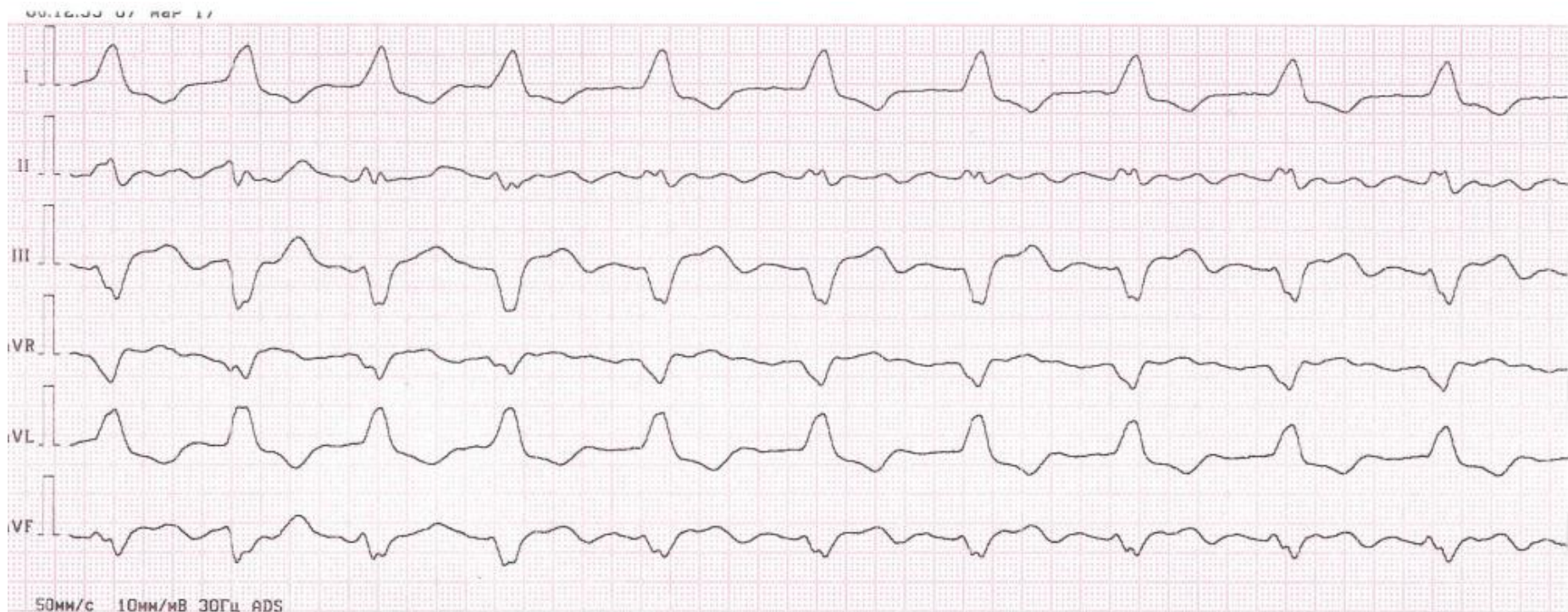




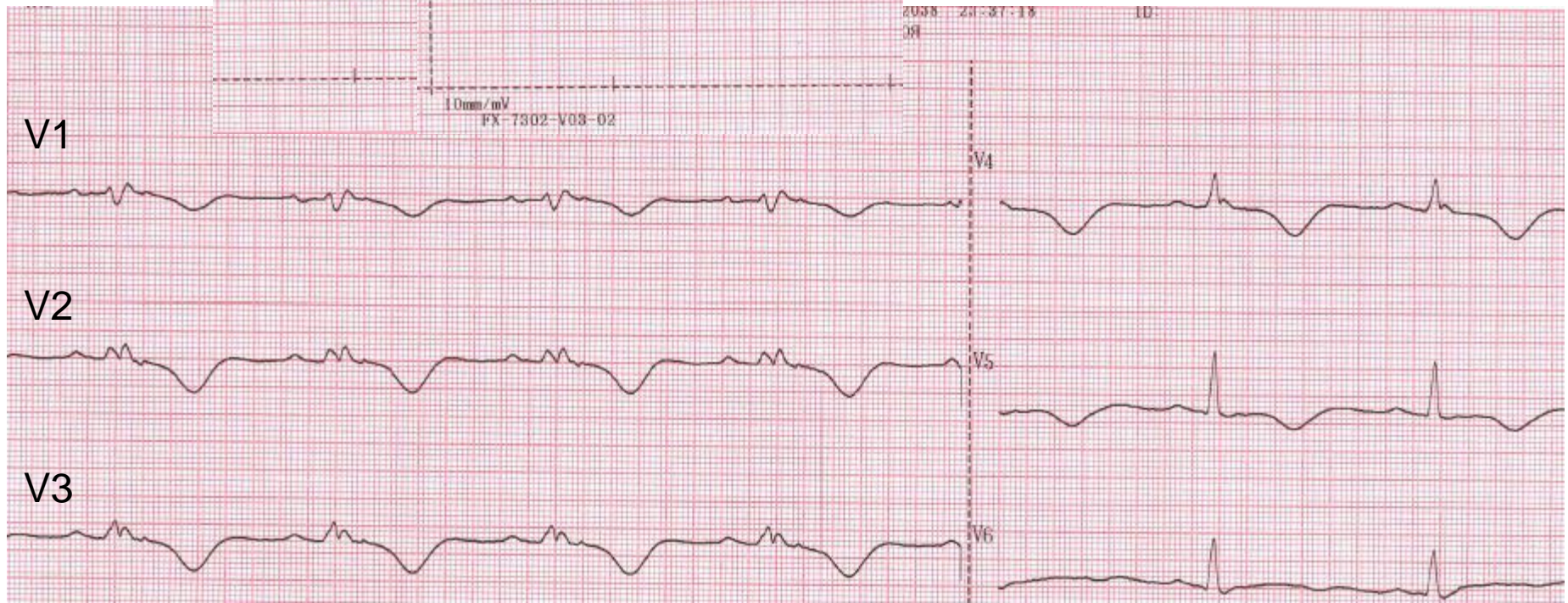


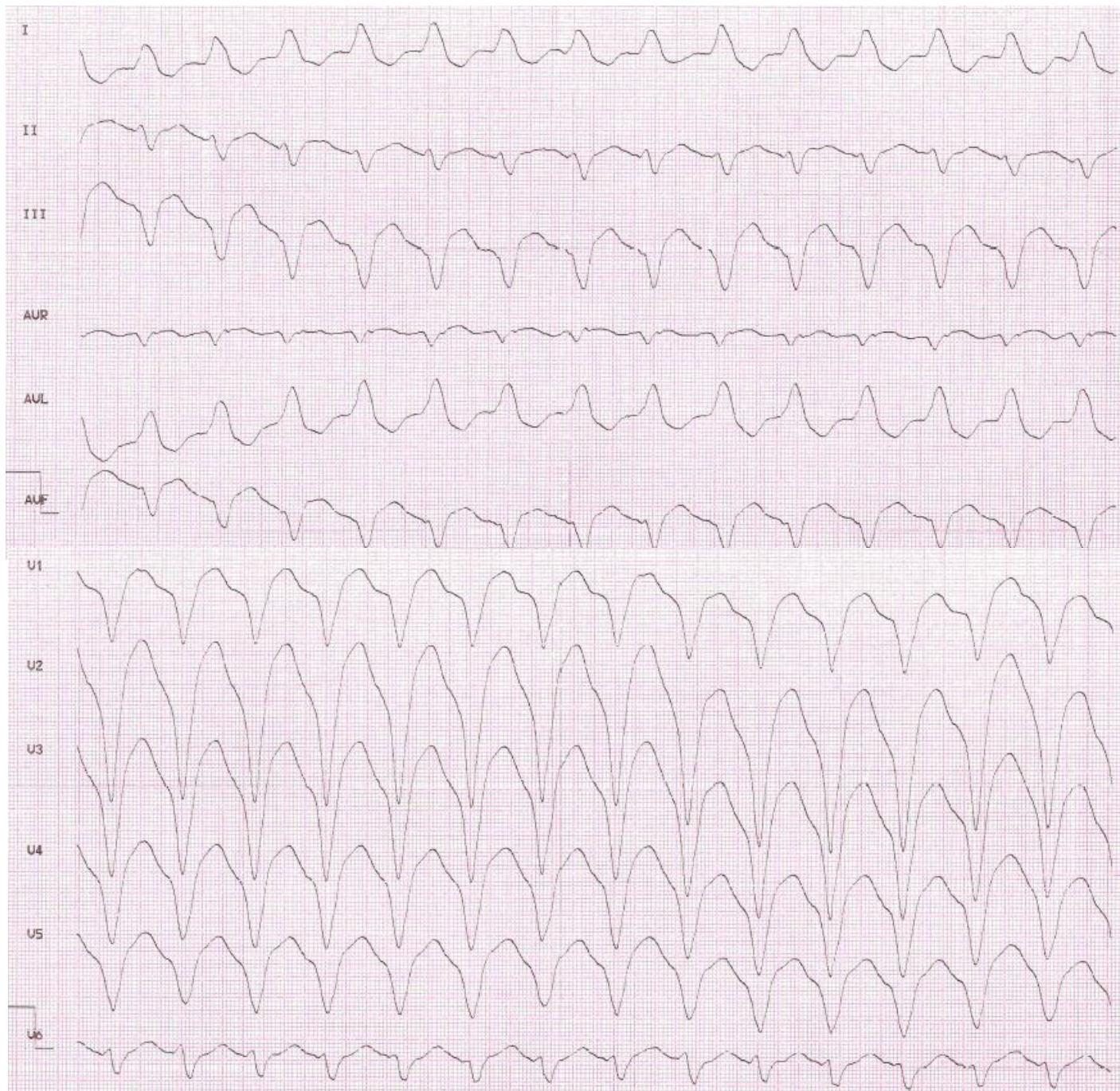


Женщина, 64 года
АД 70/40 мм рт ст, бледность, влажные
покровы, сильное головокружение
ЧСС 120



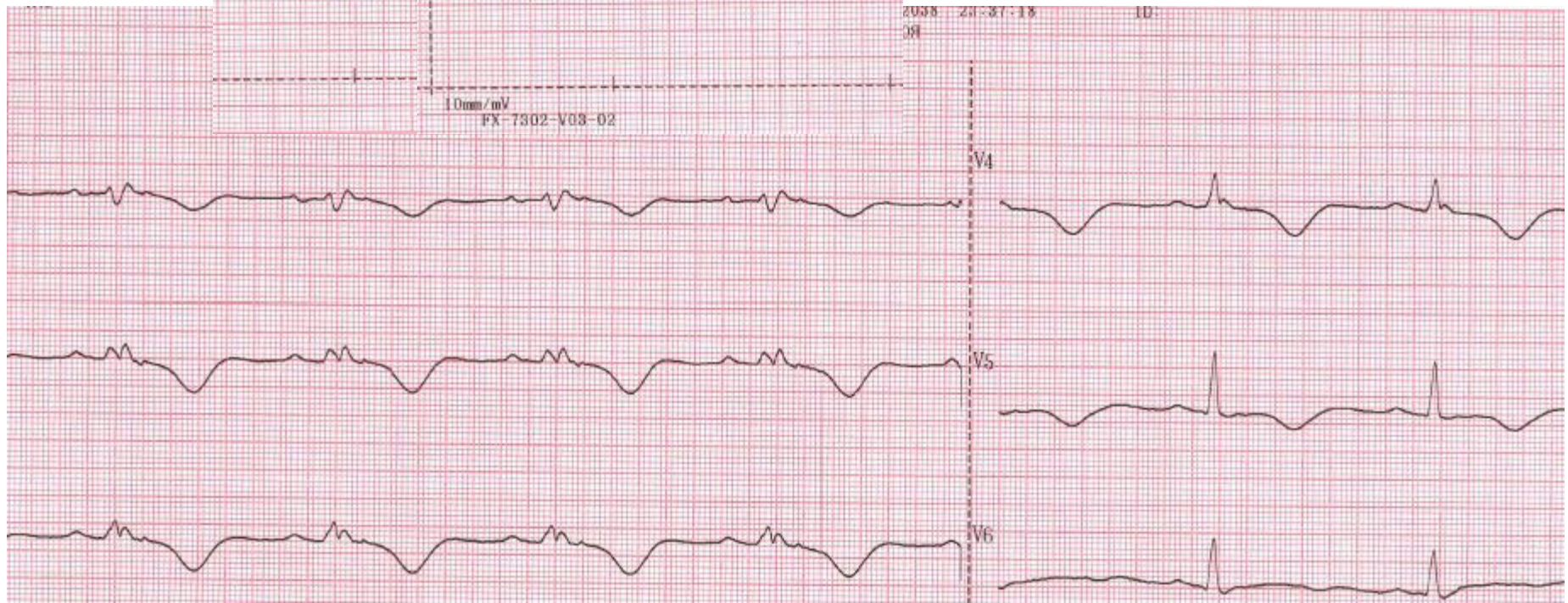
Мужчина, 47
лет;
ВСС в
анамнезе

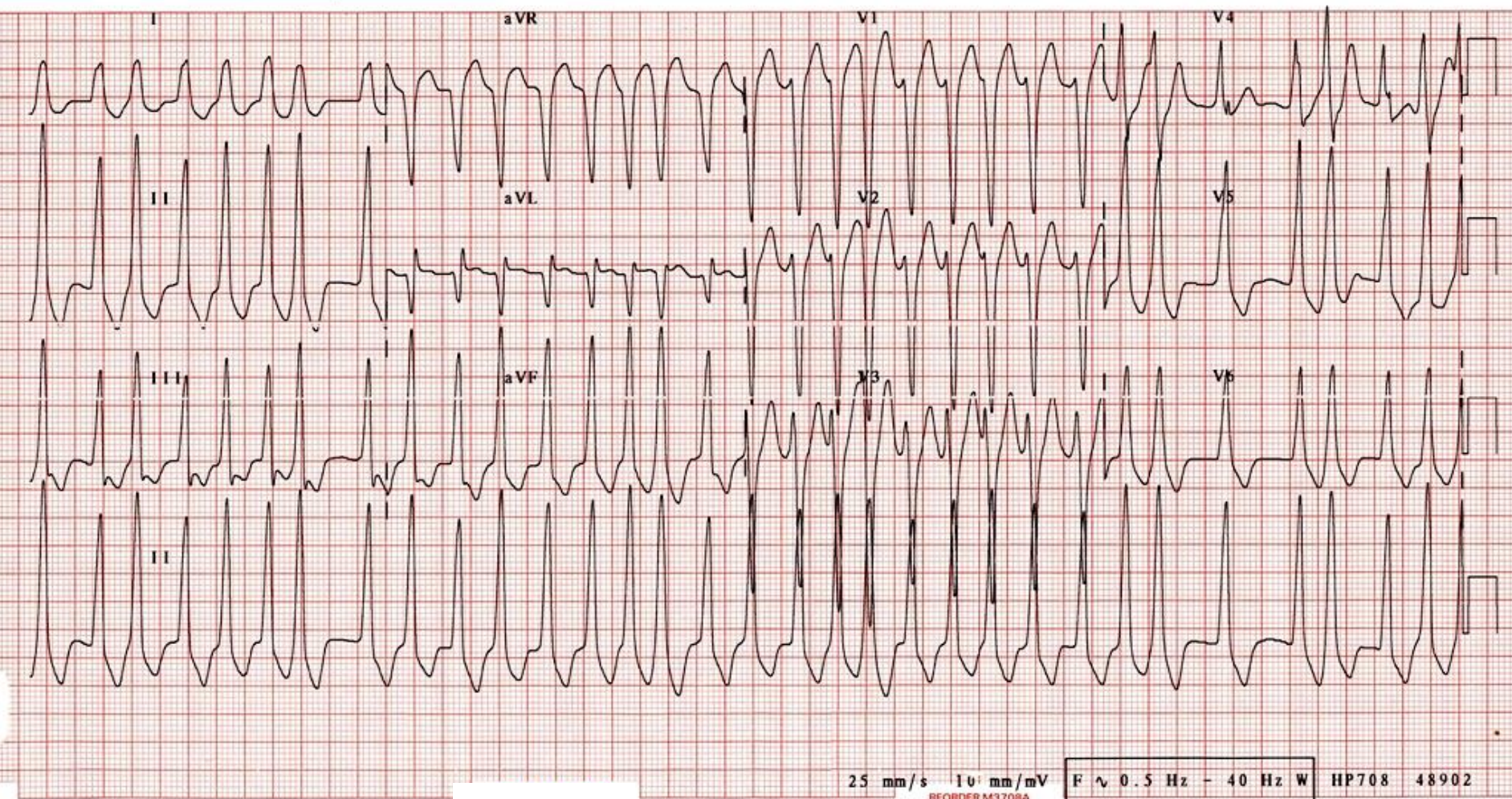




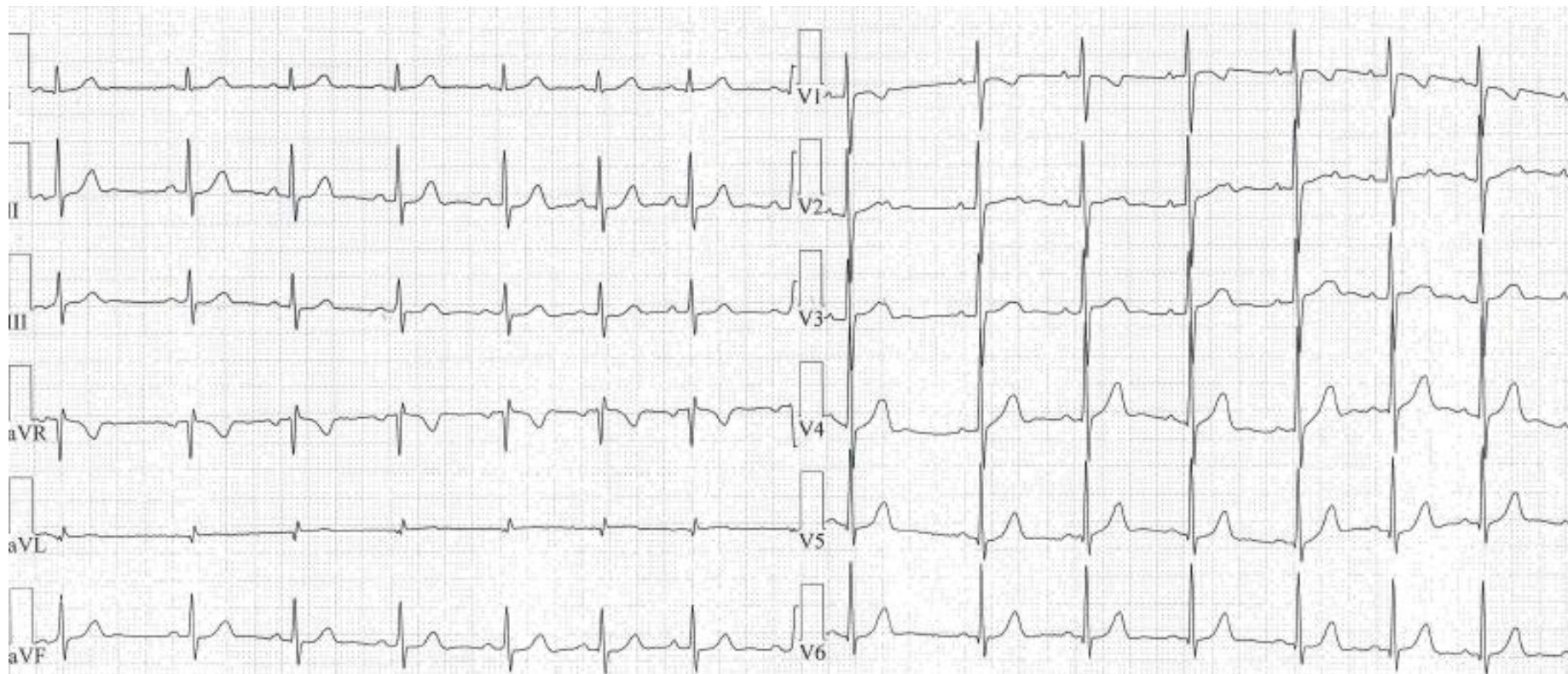


Диагноз?

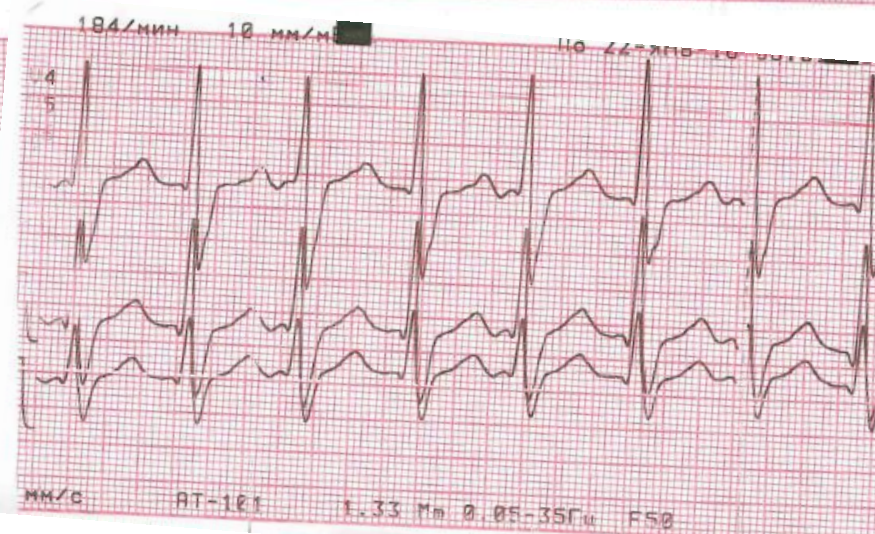
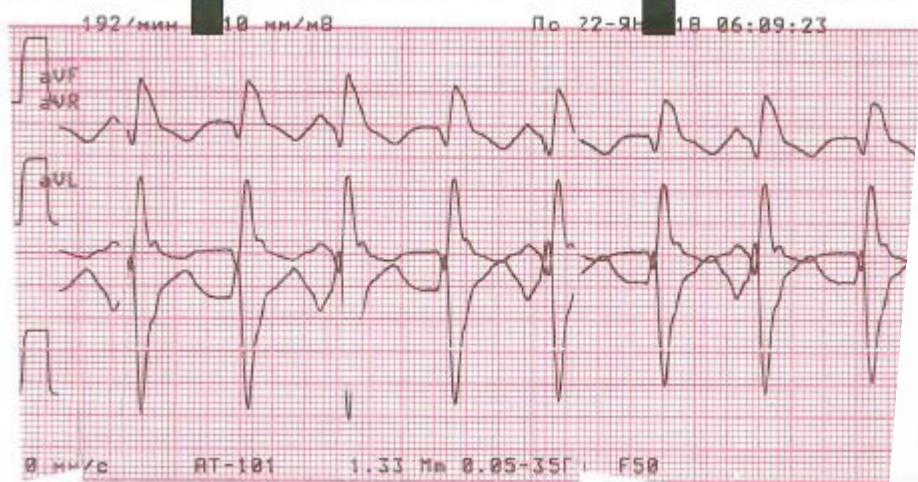
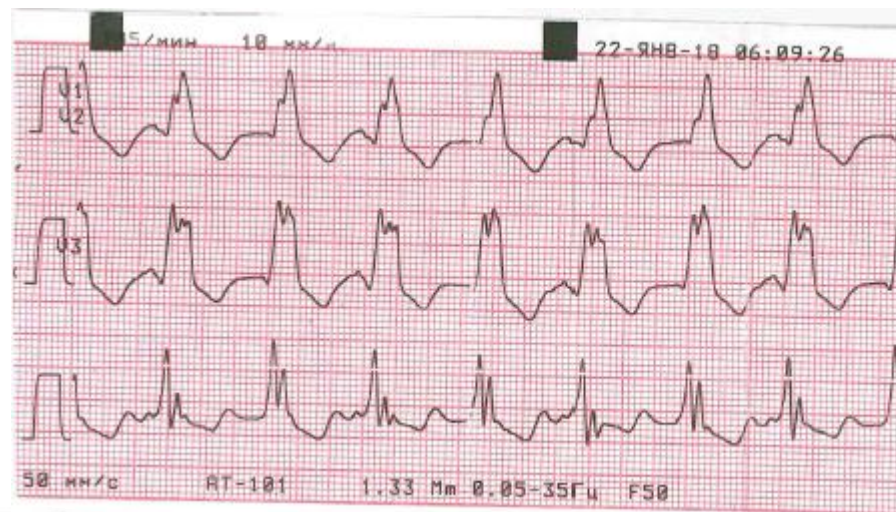
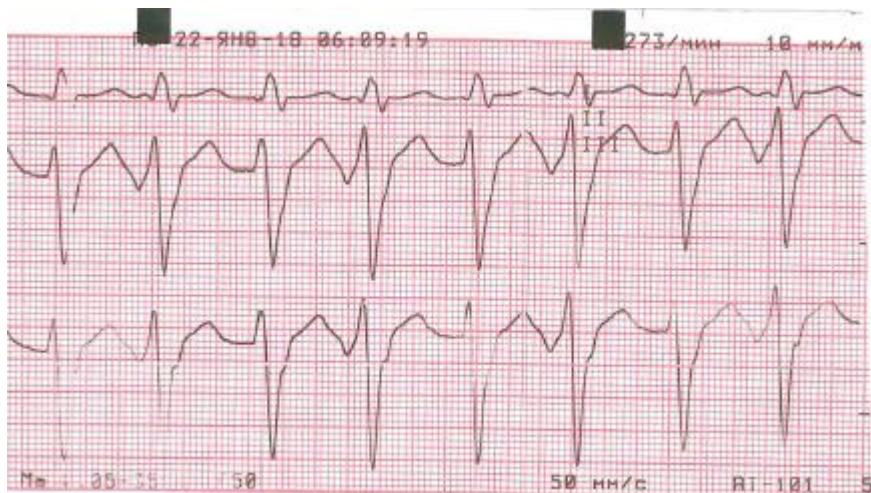




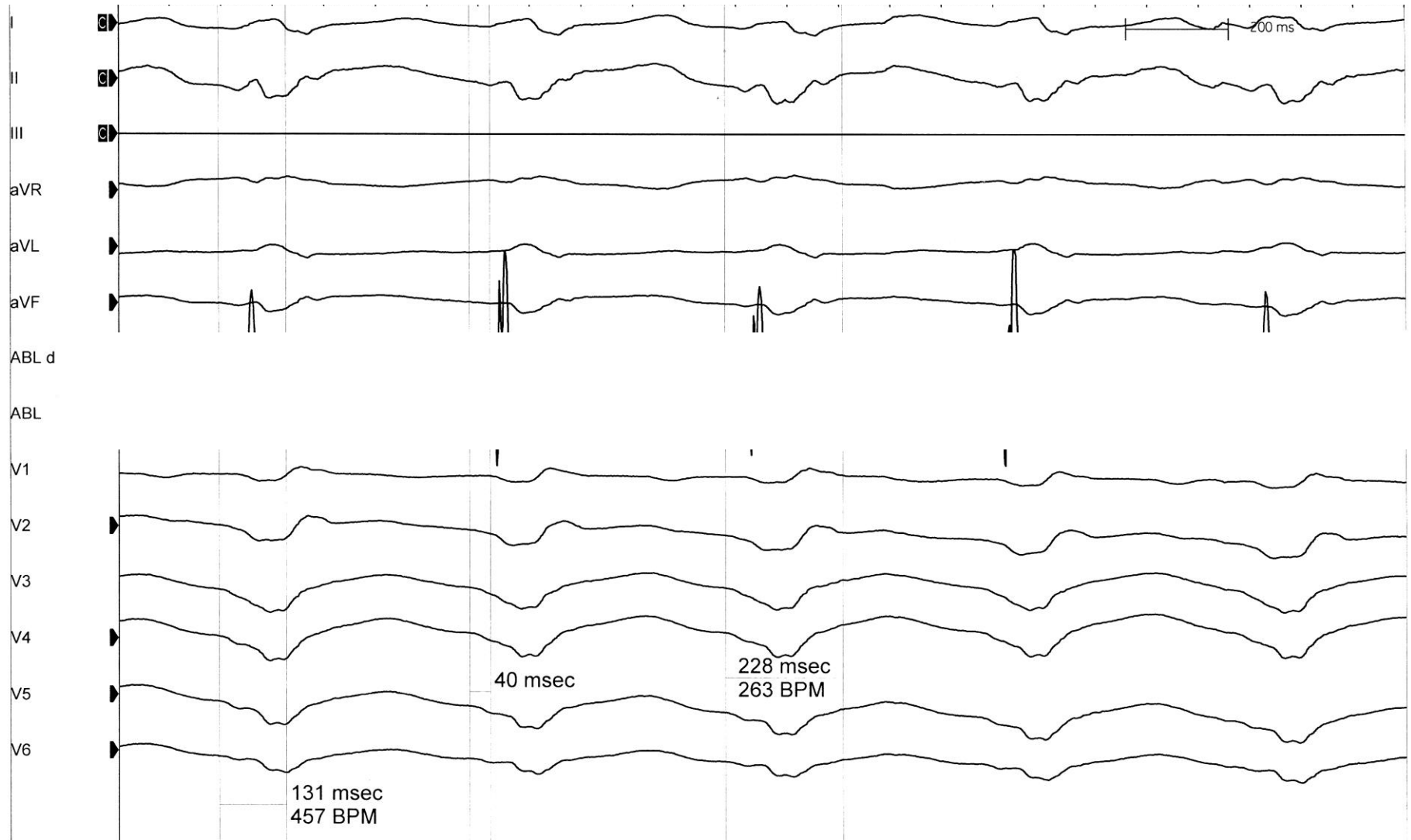
Пациент 14 лет, приступы сердцебиения;
головокружение, слабость, потливость



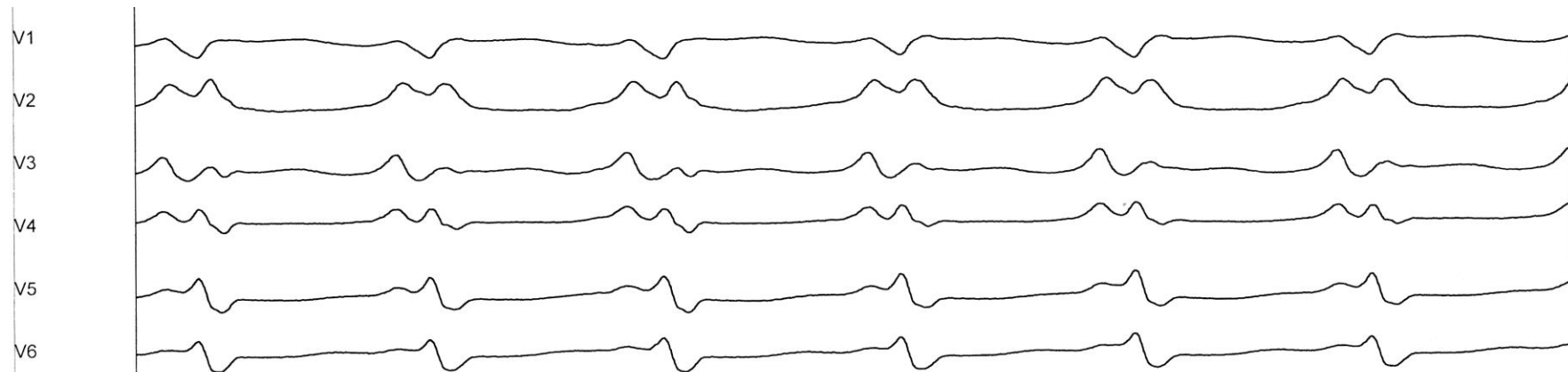
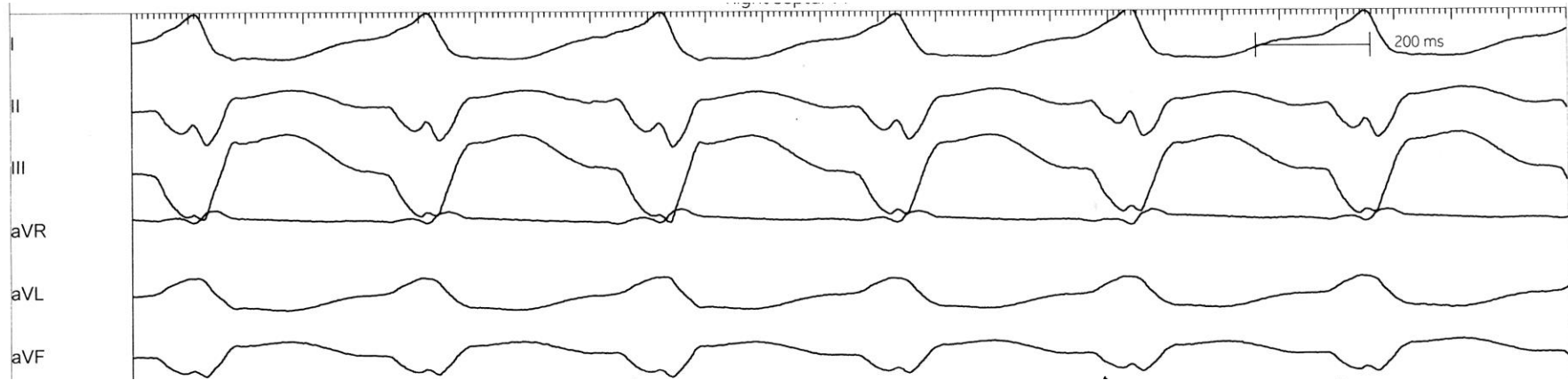
Пациент 14 лет, приступы сердцебиения;
головокружение, слабость, потливость



Пациентка П, 58 лет



Пациентка П, 58 лет



12:20:20 PM

12:20:21 PM